

# Watervisie 2021

## “Buiten de oevers”



Provincie Noord-Holland  
november 2015

## Voorwoord

Voor u ligt de Watervisie van de provincie Noord-Holland. Het thema van deze Watervisie is 'Buiten de oevers'. Het Deltaprogramma leert ons dat het watersysteem zijn grenzen kent bij het oplossen van watervraagstukken. Om Noord-Holland veilig, leefbaar en groen te houden en tegelijkertijd een goed investeringsklimaat te hebben, is het nodig om over grenzen heen te kijken. Oplossingen zullen we meer buiten het eigenlijke waterdomein gaan vinden, met water als vanzelfsprekend onderdeel van ruimtelijke gebiedsontwikkelingen. We kunnen bijvoorbeeld de dijken niet oneindig blijven ophogen om de veiligheid te garanderen. Er zijn slimme en ruimtelijke alternatieven nodig. Innovatieve oplossingen, waarvoor we in Noord-Holland volop ruimte willen bieden.

De Watervisie zoekt de koppeling van wateropgaven met ruimte, economie en natuur. Alleen door water goed mee te nemen kunnen we duurzame integrale afwegingen maken. Daar moeten we ons goed bewust van zijn. Zo is er op en aan het water rust, maar ook ruimte voor vertier en activiteiten. Waar water en natuur zijn, ontstaat vaak als vanzelf recreatie. En die combinatie biedt weer kansen voor economische ontwikkeling. Als we een dijk versterken omdat dat nodig is voor de veiligheid, kunnen we ook meteen een strand aanleggen. En wandel- en fietspaden. Wellicht kunnen we ondernemers ruimte geven voor aanleg van een jachthaven of steiger. Als we dat op de juiste manier doen, neemt de biodiversiteit toe én werken we aan economische ontwikkeling van het gebied. Zo ontstaan mogelijkheden voor natuur en recreatie, en versterken we onze status als watersportprovincie.

Met de Watervisie 2021 als zelfbindend document stellen we kaders voor wateropgaven in Noord-Holland. Dit doen we op basis van de thema's Veilig en Schoon & Voldoende.

In het waterveiligheidsbeleid maken we landelijk een overstap naar een risicobenadering, waarbij ook het effect van een overstroming op het achterland wordt meegewogen. Met de waterpartners zorgen we voor veilige dijken en keringen en met het waterrobuust inrichten van de omgeving en goede evacuatiemogelijkheden beperken we het effect van een eventuele overstroming.

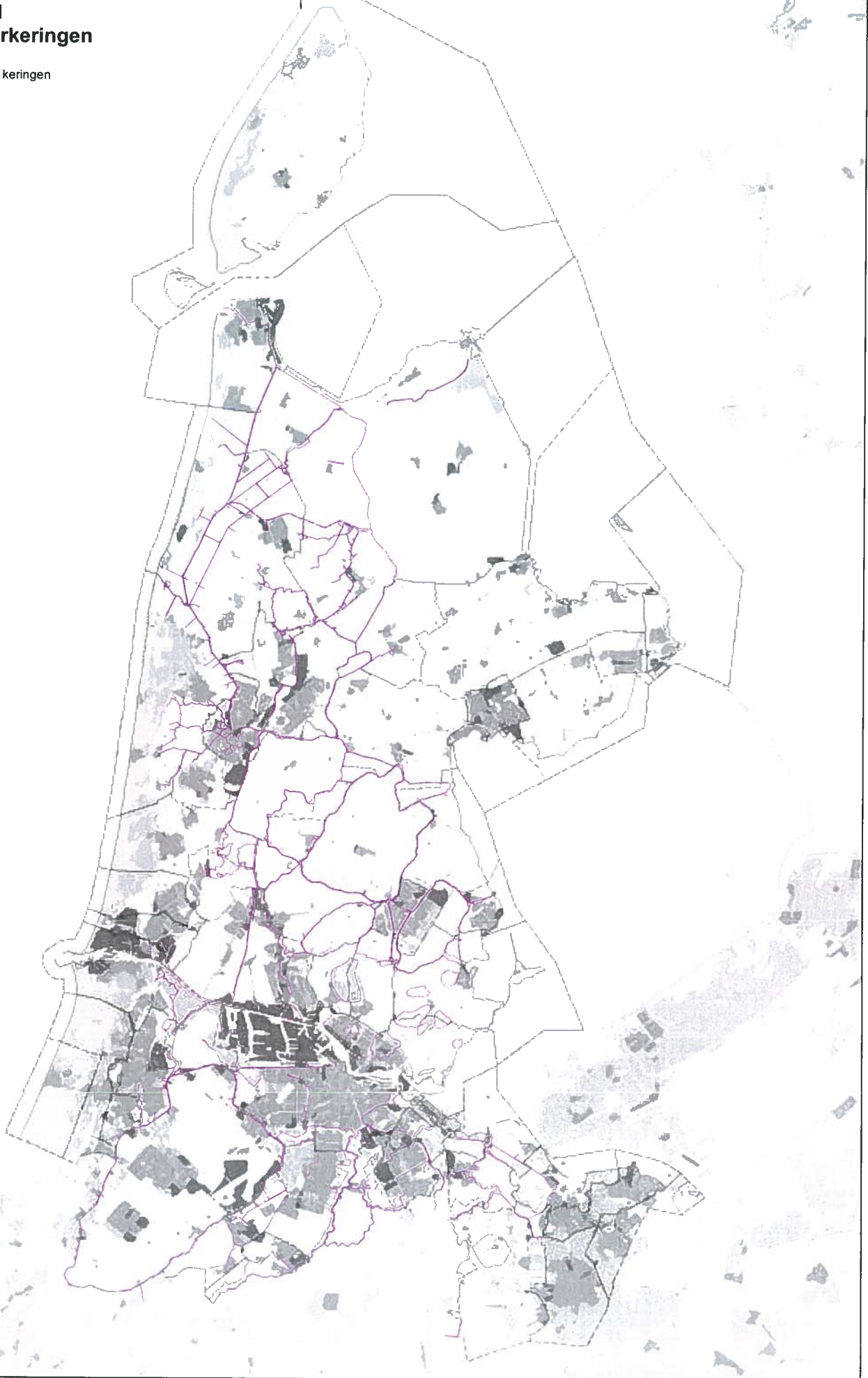
Schoon en voldoende water is onmisbaar voor een gezonde, productieve en aangename leefomgeving en een soortenrijke natuur. We zorgen ervoor dat het grond- en oppervlaktewater duurzaam kan worden gebruikt en dat voorraden zorgvuldig worden beheerd, zonder uitputting of verontreiniging. Diepe, watervoerende lagen kunnen worden gebruikt voor energieopslag.

De provincie heeft de wijsheid niet in pacht. Werkelijk integraal werken = samenwerken. Ik wil met waterschappen, Rijkwaterstaat, gemeenten, Veiligheidsregio's, ondernemers, milieuorganisaties en recreatieschappen aan tafel. Kijken welke kansen er liggen en die samen wegen. Vervolgens die kansen goed benoemen; zo willen we het. Dit is de beste route naar het gewenste resultaat. Zo krijgen de inwoners van de provincie kwalitatief goede oplossingen tegen aanvaardbare kosten. En die route wil ik samen met u volgen!

Cees Loggen  
Gedeputeerde Water  
Provincie Noord-Holland

# Watervisie 2021 Regionale waterkeringen

 PRV Regionale keringen



0 5 10 20 Km 

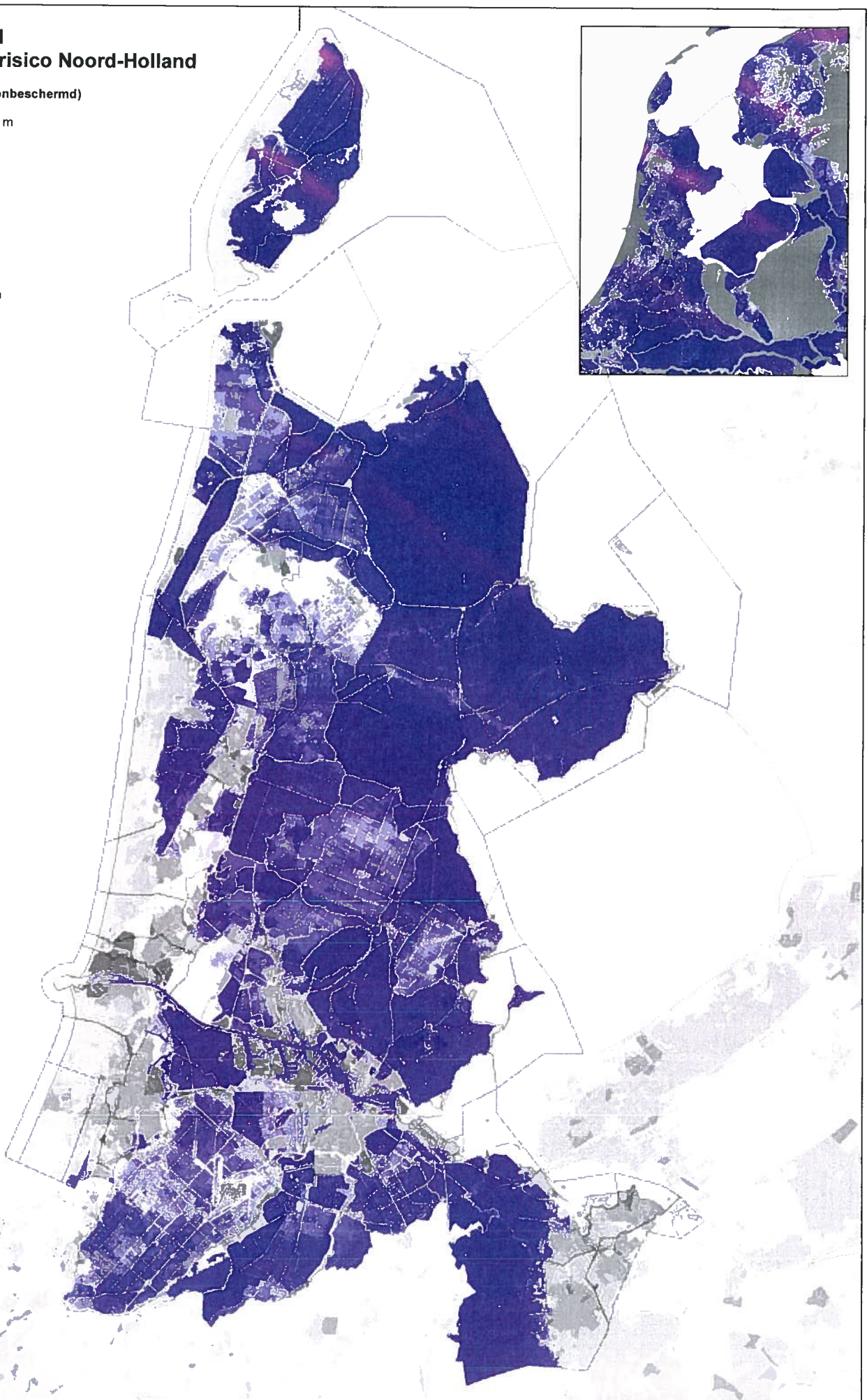
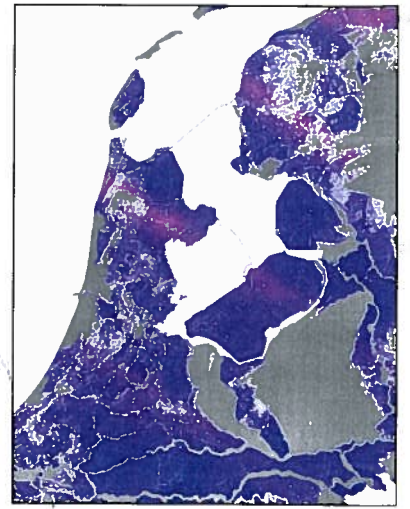
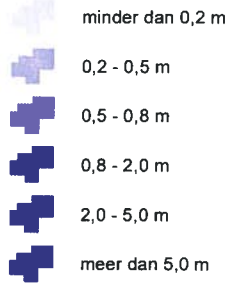
 Provincie Noord-Holland

Datum 15-10-2014  
Formaat A3  
Projectnr 276651  
Bron: PNH  
Auteur: W.M. Bakker, MSc

# Watervisie 2021

## Overstromingsrisico Noord-Holland

Maximale waterdiepte (onbeschermd)



# Watervisie 2021

## Aandachtsgebieden Waterveiligheid



(Potentiële) Pilotgebieden Meerlaagse Veiligheid

 Dijkversterking met ruimtelijke opgave



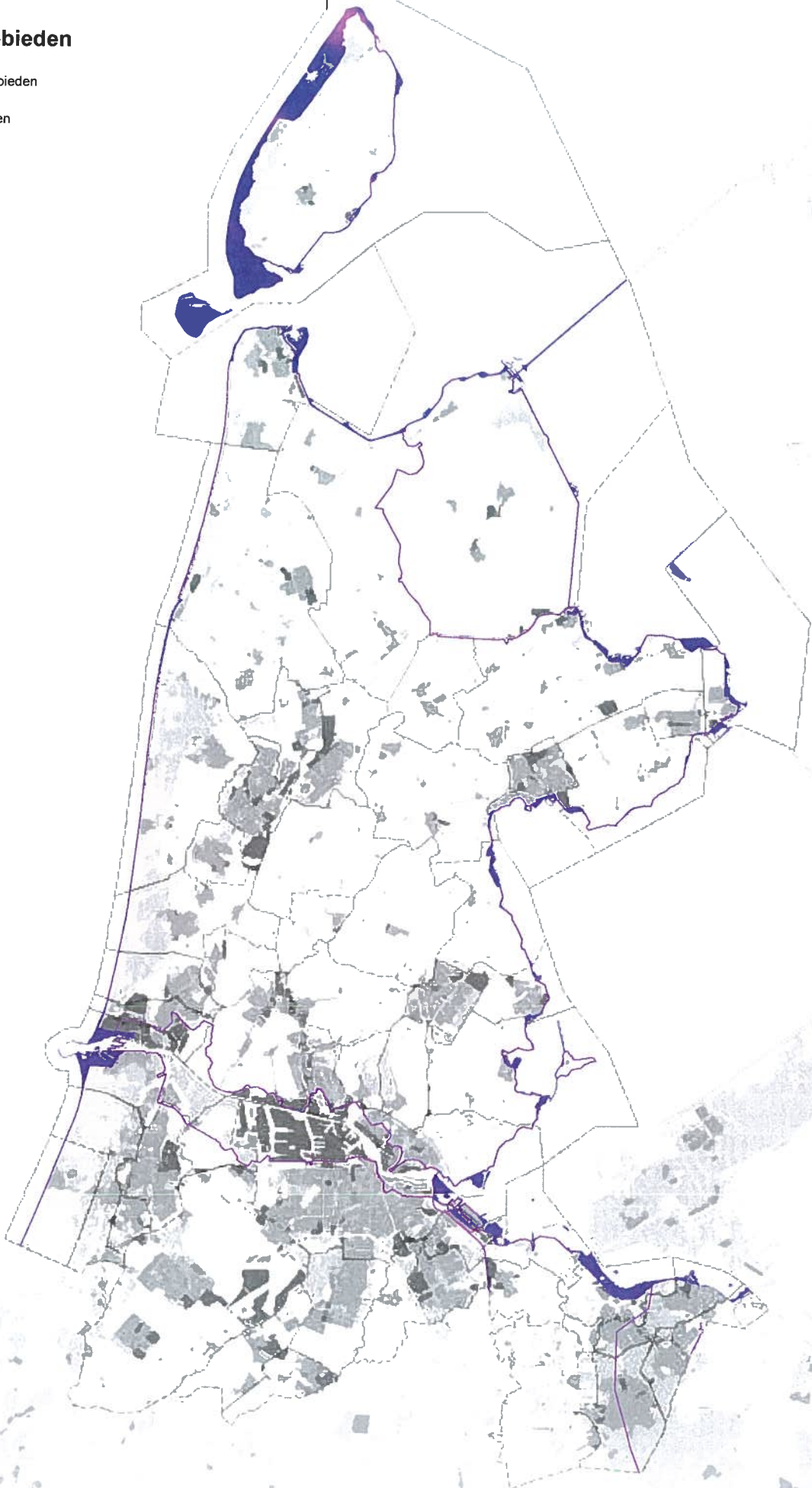
# Watervisie 2021 Buitendijkse gebieden



Buitendijkse gebieden








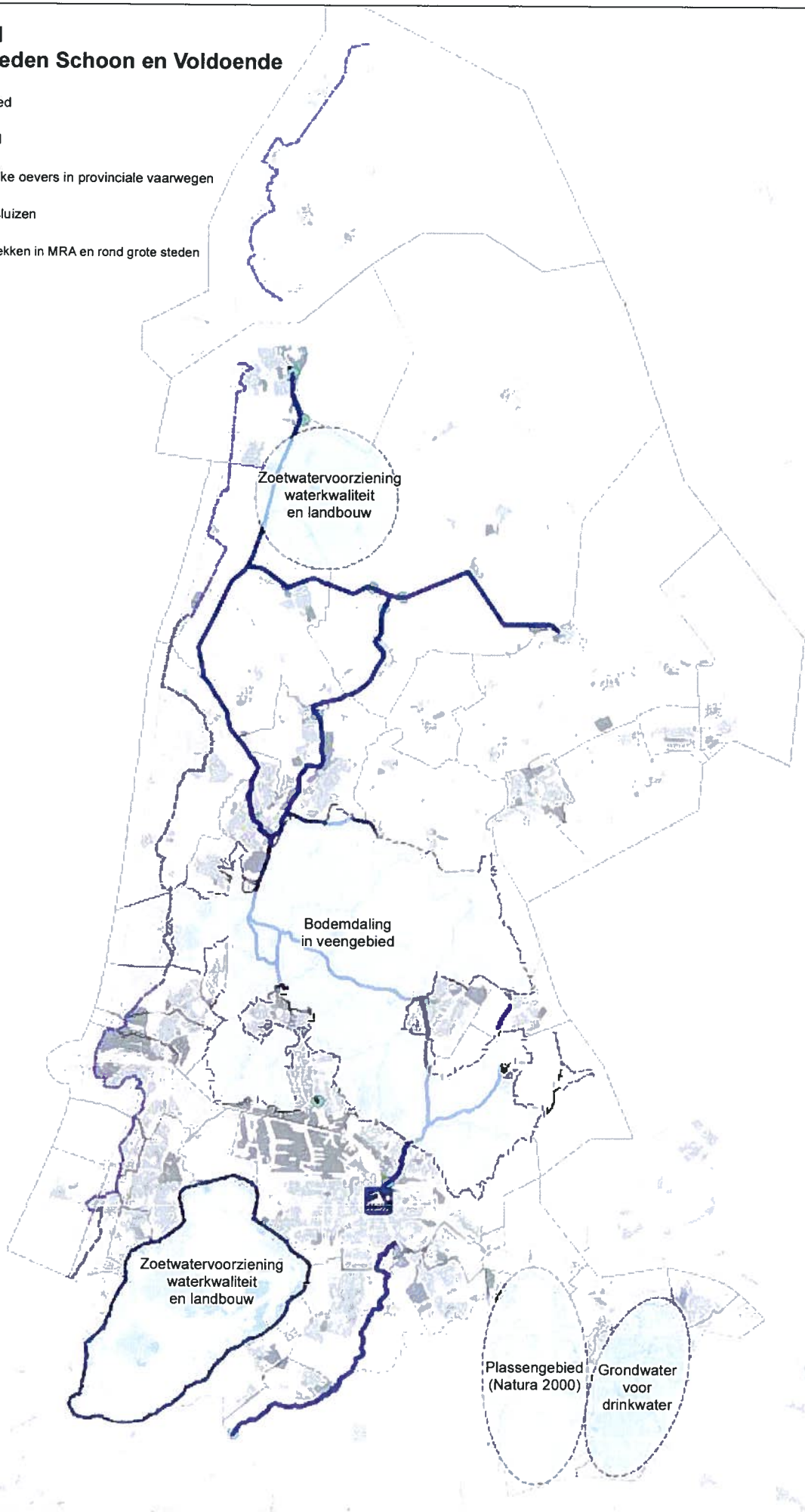
Primaire keringen



# Watervisie 2021

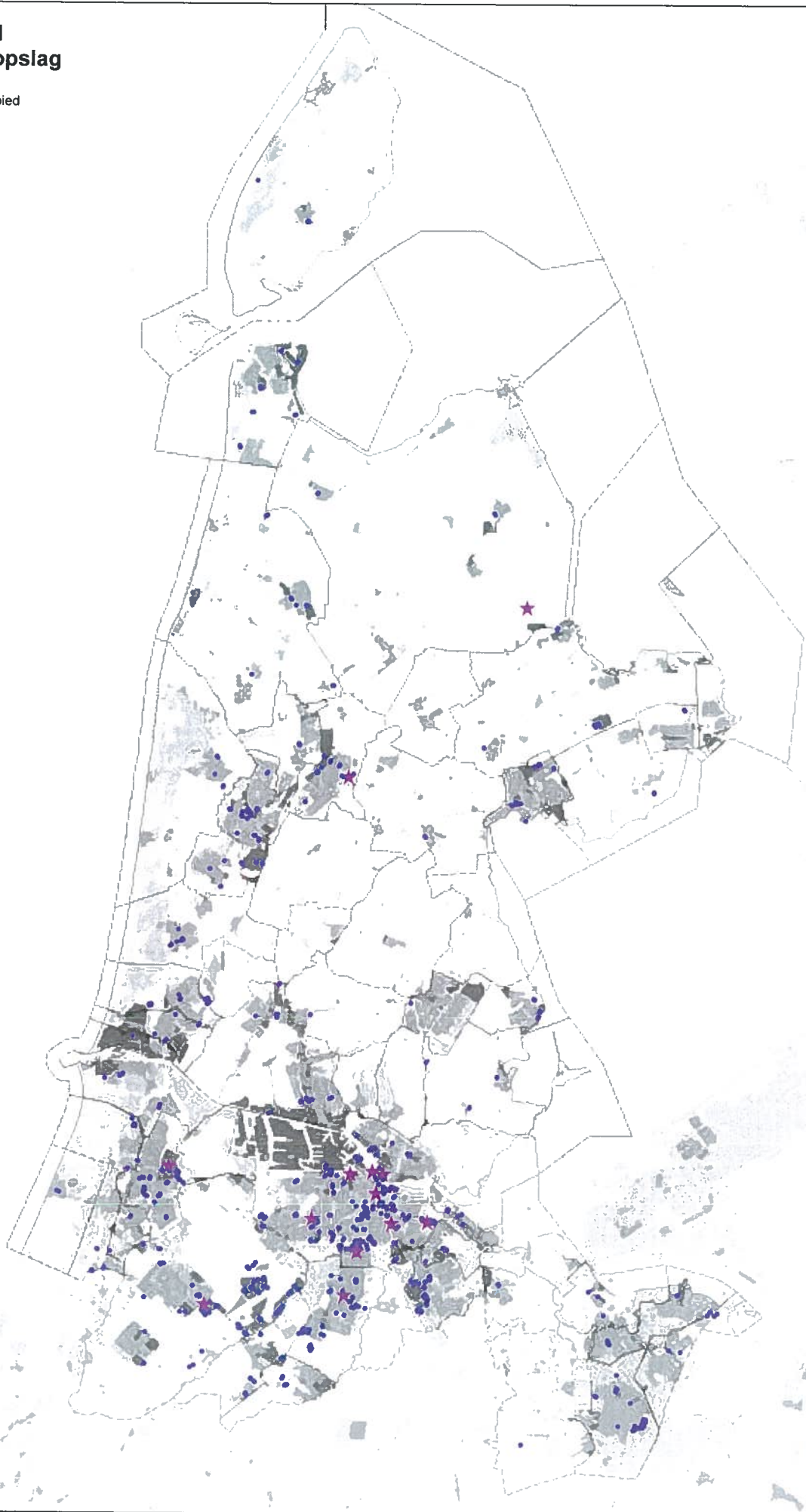
## Aandachtsgebieden Schoon en Voldoende

-  Aandachtsgebied
-  Binnenduinrand
-  Natuurvriendelijke oevers in provinciale vaarwegen
-  Vismigratie bij sluisen
-  Nieuwe zwemplekken in MRA en rond grote steden



# Watervisie 2021 Warmtekoude opslag

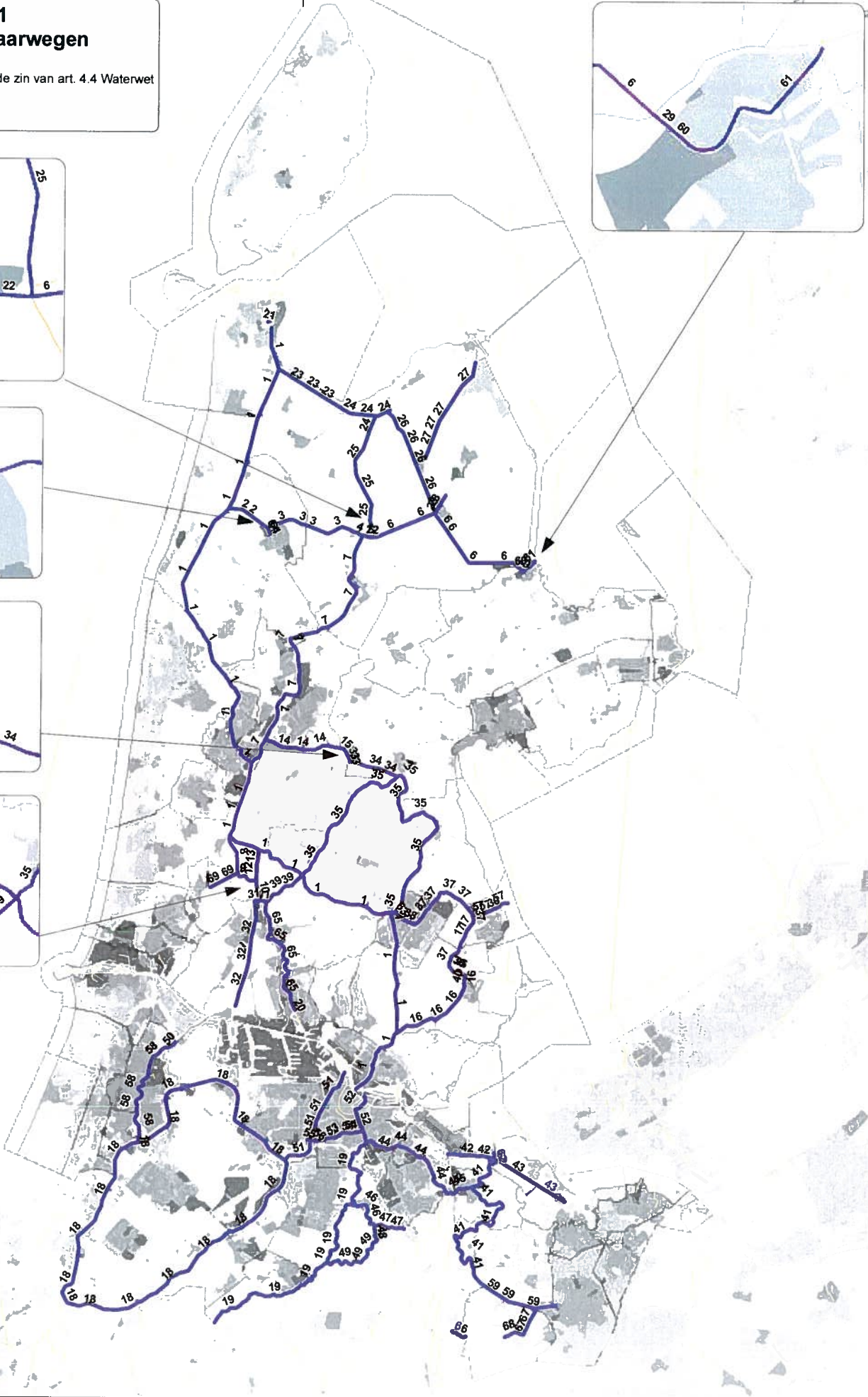
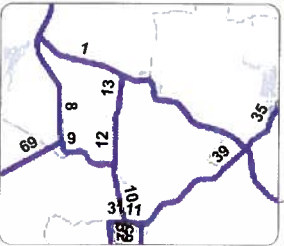
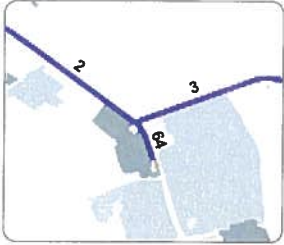
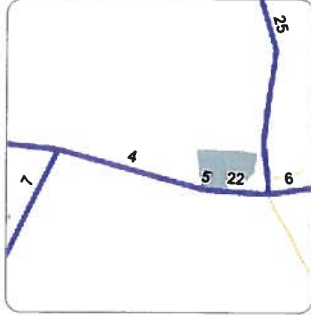
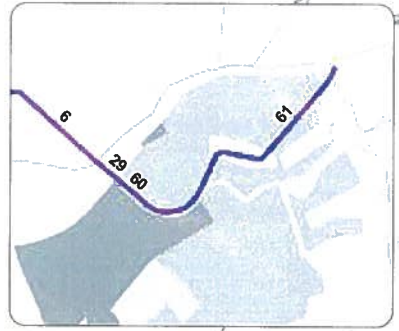
- ★ Interferentiegebied
- WKO putten





# Watervisie 2021 Functiekaart Vaarwegen

— Vaarwegen in de zin van art. 4.4 Waterwet  
Overige routes



— Vaarwegen in de zin van art. 4.4. Waterwet

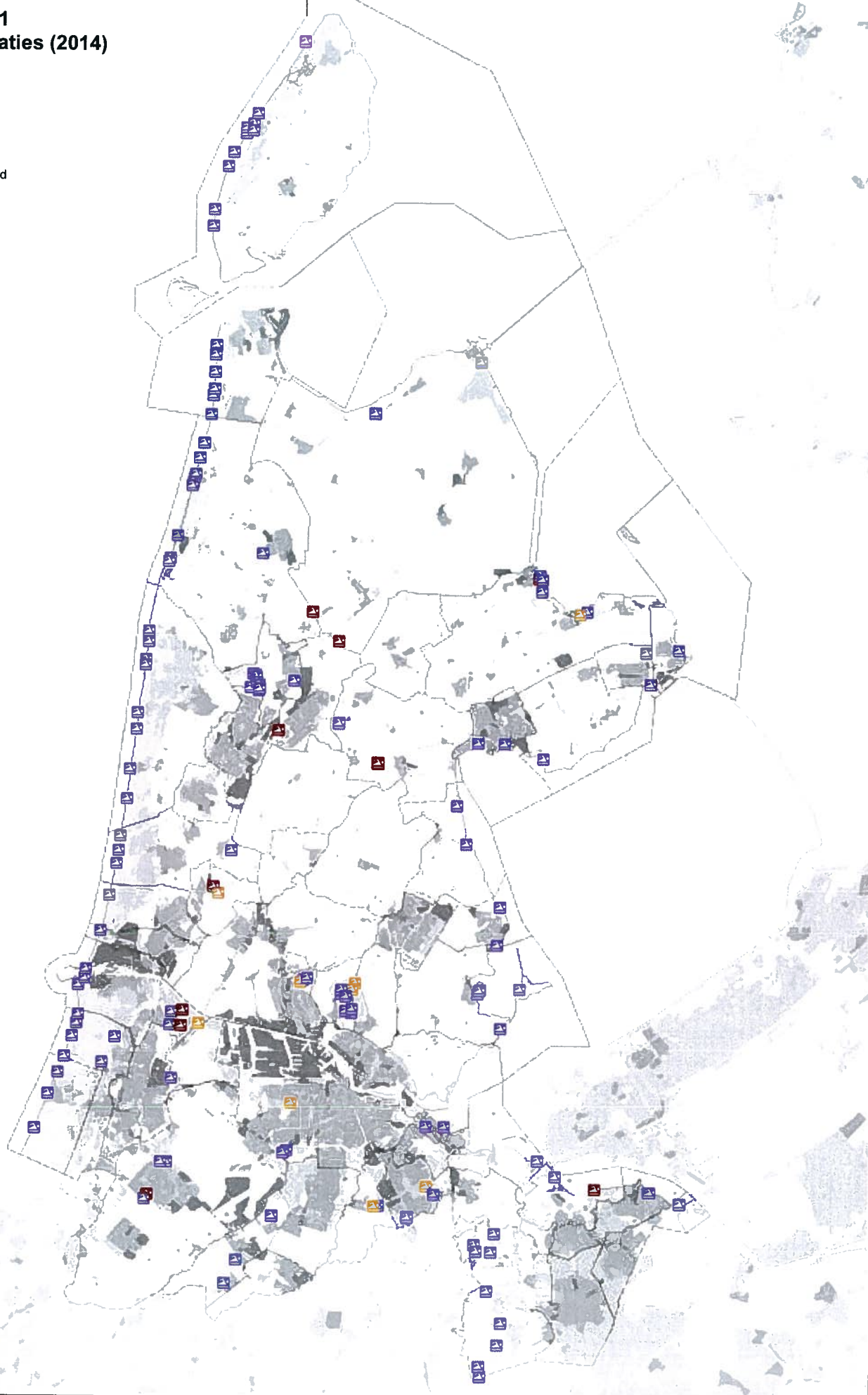
- 1, Noordhollandsch Kanaal
- 2, Schagerkanaal
- 3, Schagerkoggekanaal
- 4, Kolhomerdiep (vaargeul)
- 5, Voormalige Buitenhaven van Kolhorn
- 6, Westfriesevaart
- 7, Kanaal Alkmaar (Omval) - Kolhorn
- 8, Alkmaardermeer
- 9, Stierop
- 10, Markervaart Zuid
- 11, Tap- of Tochtsloot (oost)
- 12, Markervaart Noord
- 13, Kogerpolderkanaal
- 14, Hulgenvaart
- 15, Schemerringvaart
- 16, Trekvaart Het Schouw-Monnickendam-Edam
- 17, Trekvaart Het Schouw-Monnickendam-Edam
- 18, Ringvaart van de Haarlemmermeerpolder
- 19, Amstel
- 20, Wilhelminasluis te Zaandam
- 21, Burgemeester Visserbrug (N250 Den Helder)
- 22, Voormalige Buitenhaven van Kolhorn
- 23, Balgzandkanaal
- 24, Vaargeulen Amstelmeer
- 25, Waardkanaal
- 26, Sloopvaart
- 27, Den Oeverschevaart
- 28, Wieringerwerfvaart
- 29, Overlekersluis
- 30, Voormalige Zeesluis Edam
- 31, Tap- of Tochtsloot (West)
- 32, Nauemaschevaart
- 33, Schemerringvaart
- 34, Ursemmervaart
- 35, Beemsterringvaart
- 36, Het Stinkevuil of Purmer Ee
- 37, Purmerringvaart
- 38, Where
- 39, Knollendammervaart
- 40, Kloosterdijksluis
- 41, Vecht
- 42, Muidertrekvaart
- 43, Naardertrekvaart
- 44, Weespertrekvaart en Gaasp
- 45, Smal Weesp
- 46, Bullewijk
- 47, Holendrecht
- 48, Waver
- 49, Oude Waver
- 50, Grote Sluis te Spaarndam
- 51, Kostverlorenvaartroute
- 52, Amstelroute
- 53, Zuider Amstelkanaal
- 54, Amstelkanaal
- 55, Riekerhaven
- 56, Stadiongracht
- 57, Vaarweg in Edam
- 58, Spaame
- 59, Hilversums Kanaal inclusief Sluis het Hemeltje
- 60, Overlekerkanaal
- 61, Vaarweg door Medemblik
- 62, Singelgracht en Vestinggracht Muiden
- 63, Where
- 64, Toeleidingskanaal tot de Recreatiehaven Schagen
- 65, Zaan
- 66, Westelijke Drecht
- 67, 's Gravelandschevaart
- 68, Oostelijke Drecht
- 69, Alkmaarder-en Uitgeestermeer (vaargeul Uitgeest)

— Overige routes

# Watervisie 2021 Zwemwaterlocaties (2014)

## Zwemwaterkwaliteit


-  aanvaardbaar
-  slecht
-  goed/uitstekend




# Watervisie 2021

## Zoetwateraanvoer en externe verzilting

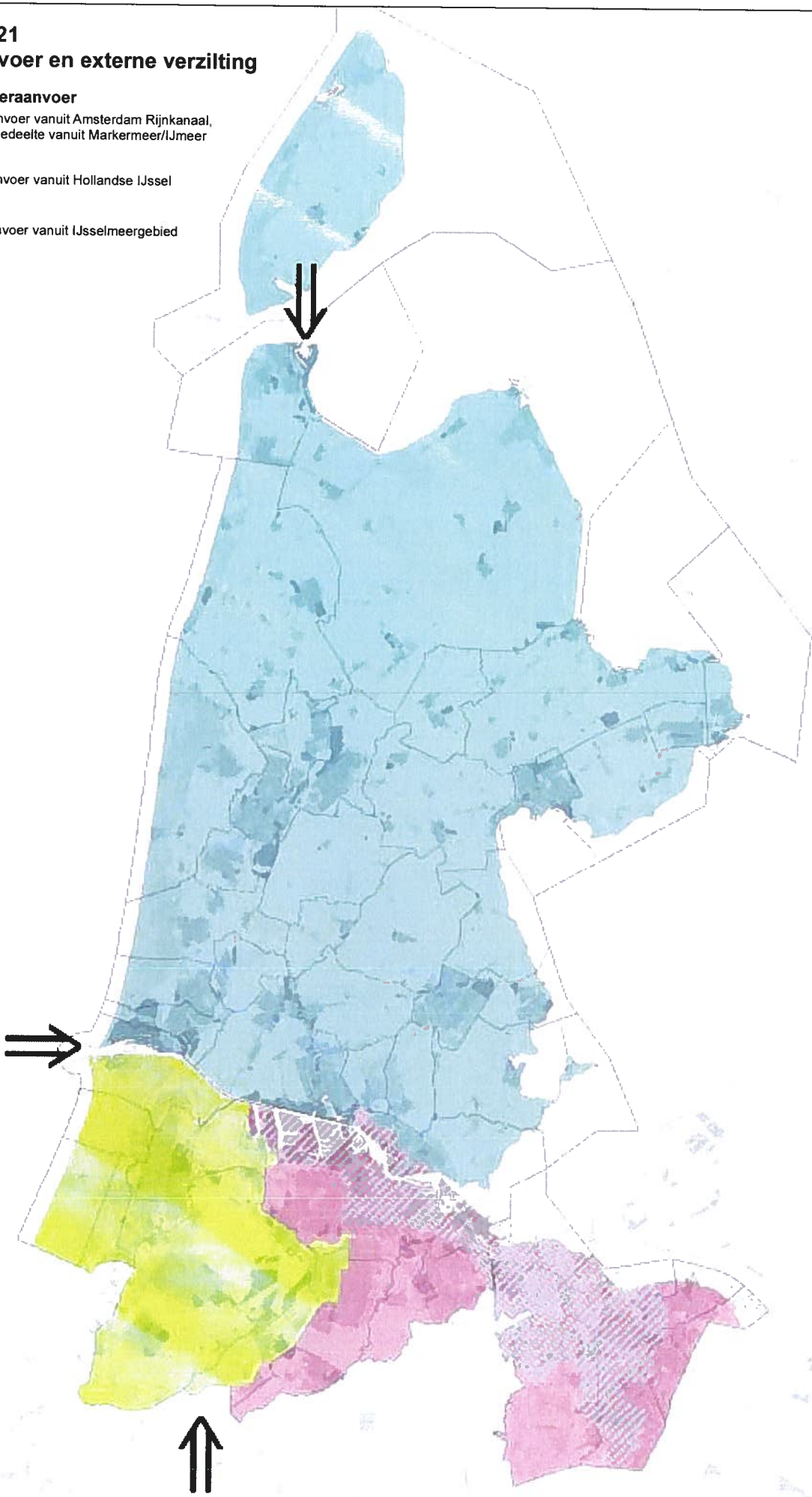
### Regionale zoetwateraanvoer

 Zoetwateraanvoer vanuit Amsterdam Rijnkanaal, gearceerde gedeelte vanuit Markermeer/IJmeer

 Zoetwateraanvoer vanuit Hollandse IJssel

 Zoetwateraanvoer vanuit IJsselmeergebied

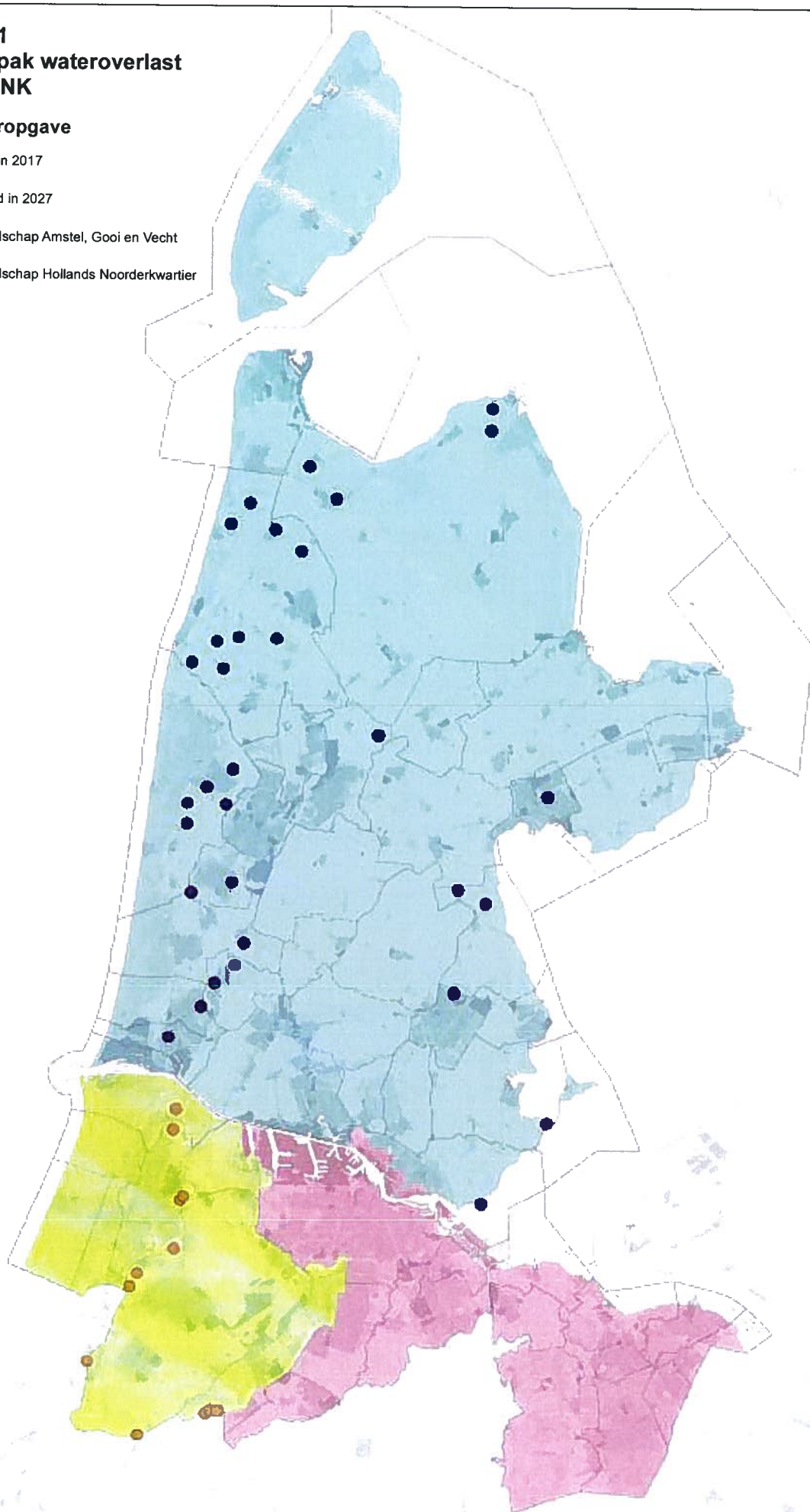
### Externe verzilting



# Watervisie 2021 Voortgang aanpak wateroverlast Rijnland en HHNK

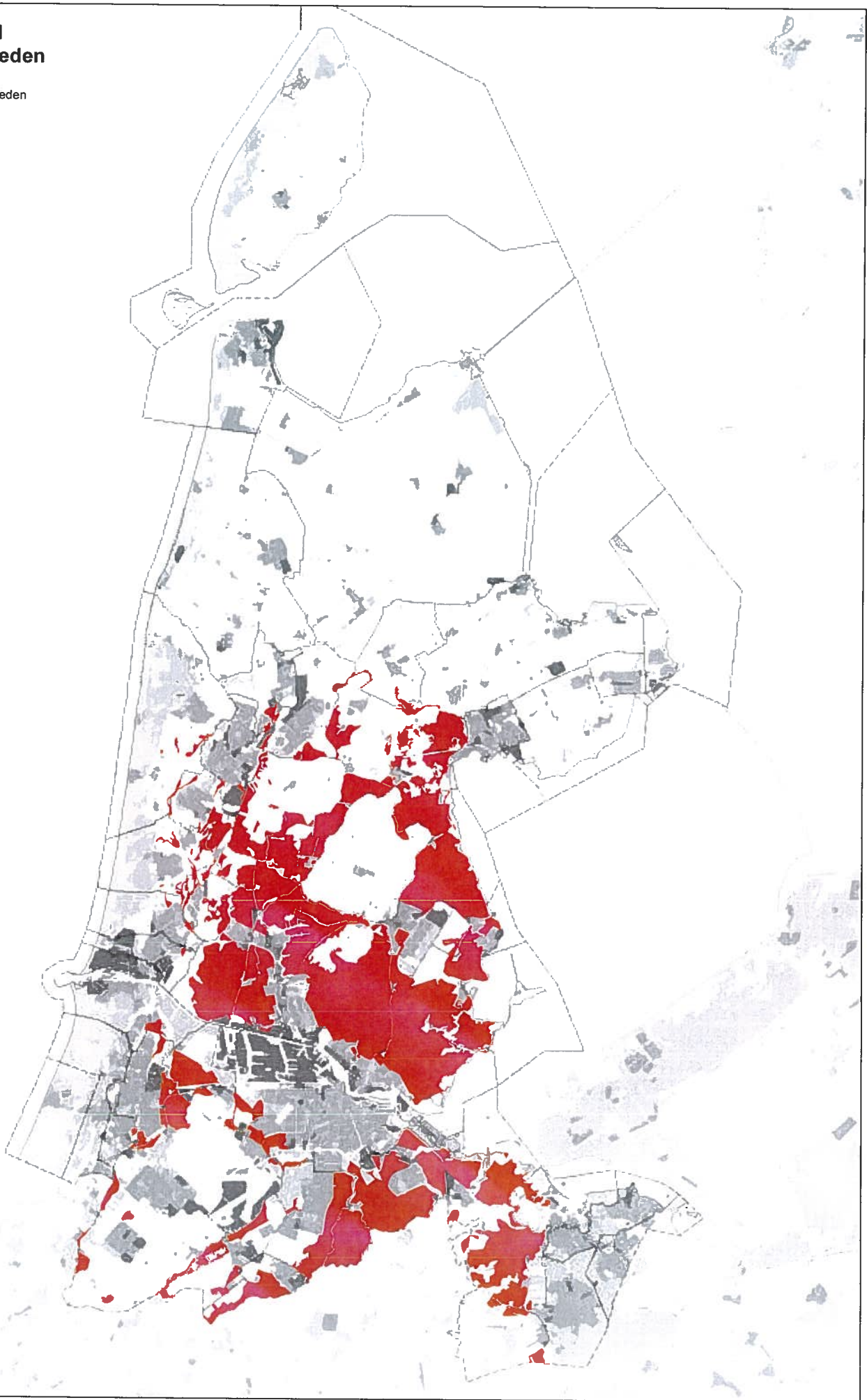
## Resterende wateropgave

- HHNK gereed in 2017
- Rijnland gereed in 2027
- Hoogheemraadschap Amstel, Gooi en Vecht
- Hoogheemraadschap Hollands Noorderkwartier
- Rijnland



**Watervisie 2021**  
**Veenweidegebieden**

 Veenweidegebieden



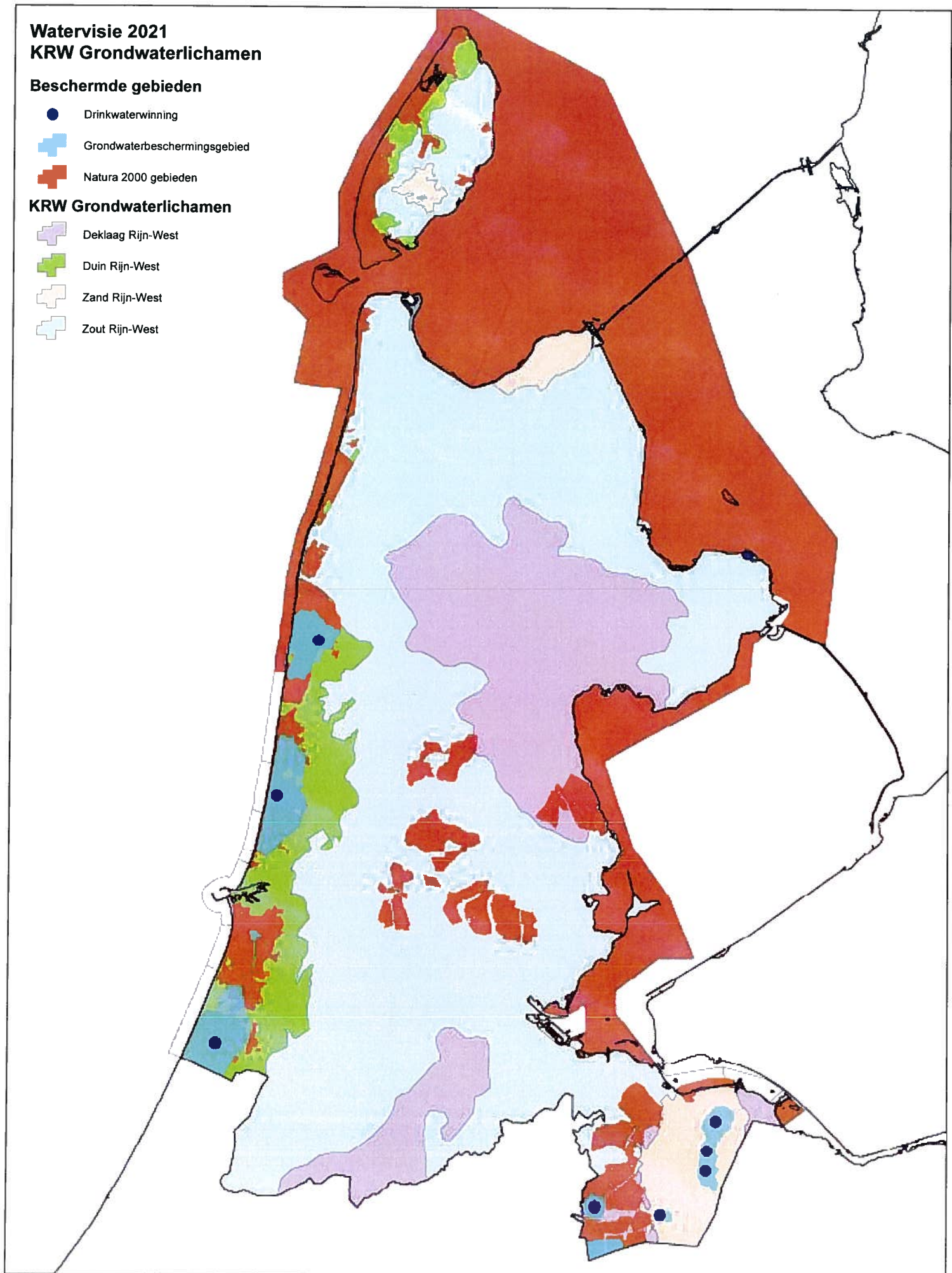
# Watervisie 2021 KRW Grondwaterlichamen

## Beschermde gebieden

- Drinkwaterwinning
- Grondwaterbeschermingsgebied
- Natura 2000 gebieden

## KRW Grondwaterlichamen

- Deklaag Rijn-West
- Duin Rijn-West
- Zand Rijn-West
- Zout Rijn-West





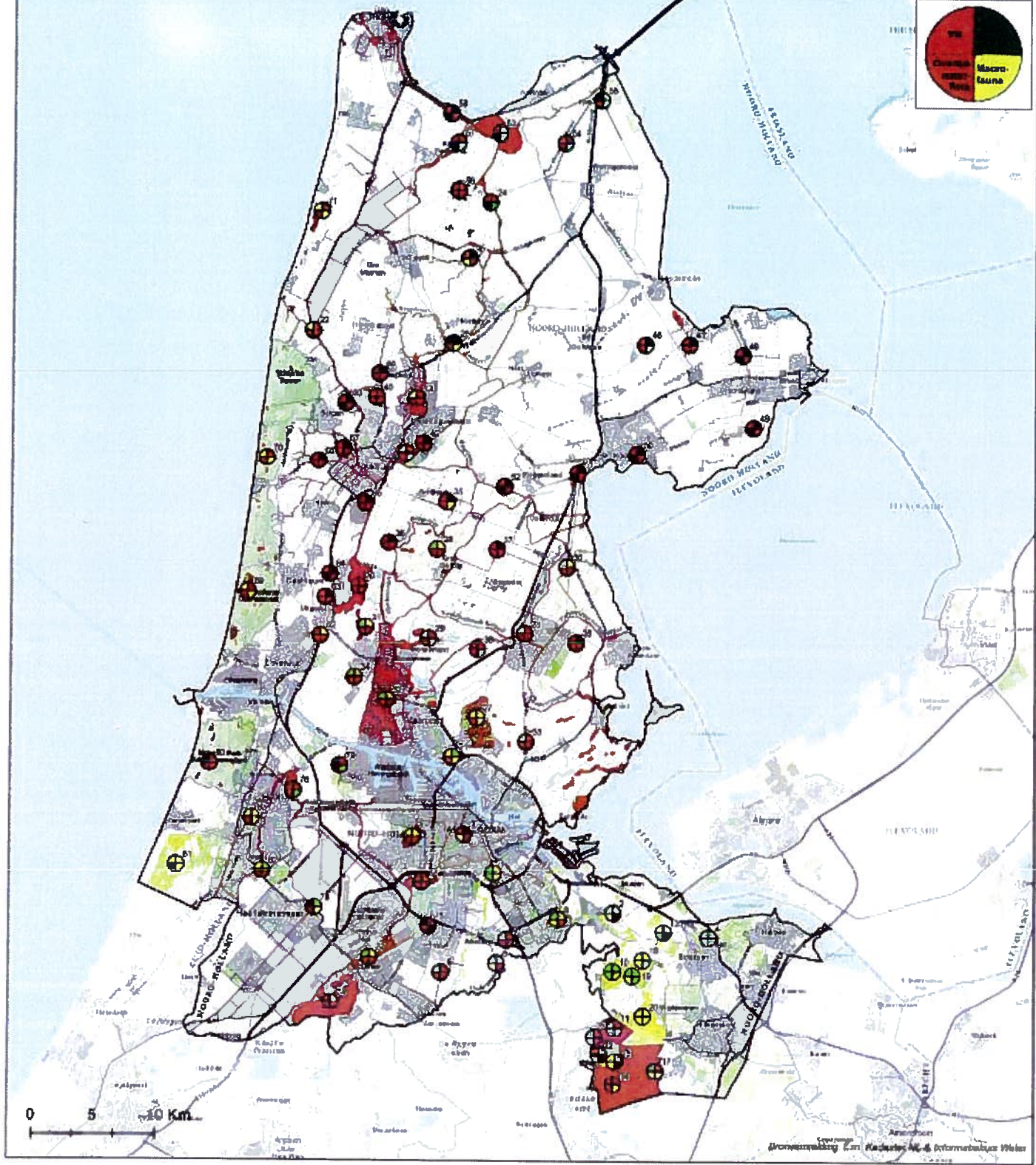
**Toestand Biologie 2009**

**Beoordeling per kwaliteitselement**

-  goed
-  matig
-  onbereikbaar
-  slecht
-  geen gegevens / niet gemeten

**Biologie totaal - 2009**

-  goed
-  matig
-  onbereikbaar
-  slecht

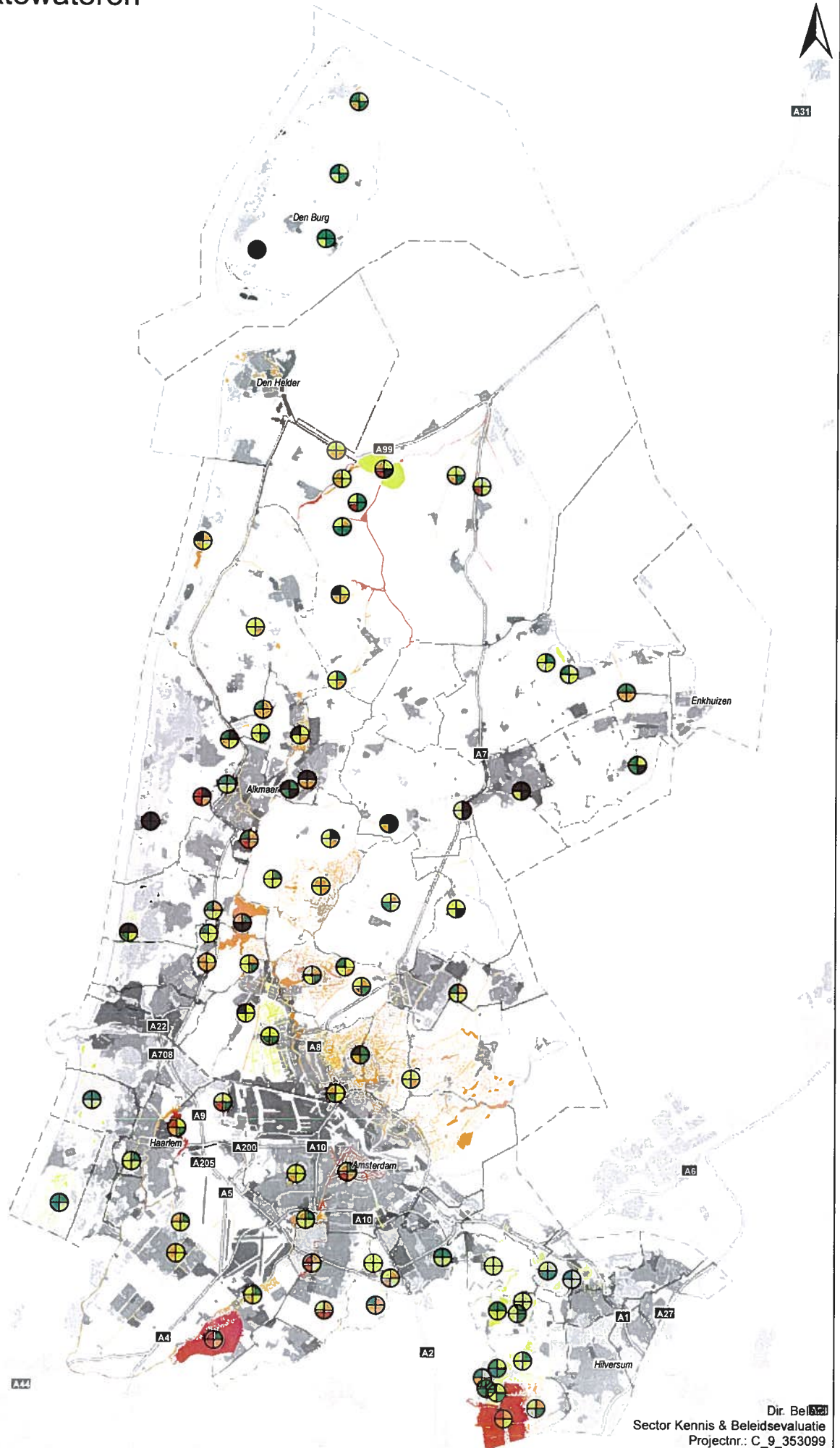




# KRW oppervlaktewateren








A31



## Toestand biologie 2015

### Beoordeling per kwaliteitselement

-  goed
-  matig
-  ontoereikend
-  slecht
-  geen gegevens/niet gemeten

### Biologie totaal - 2015

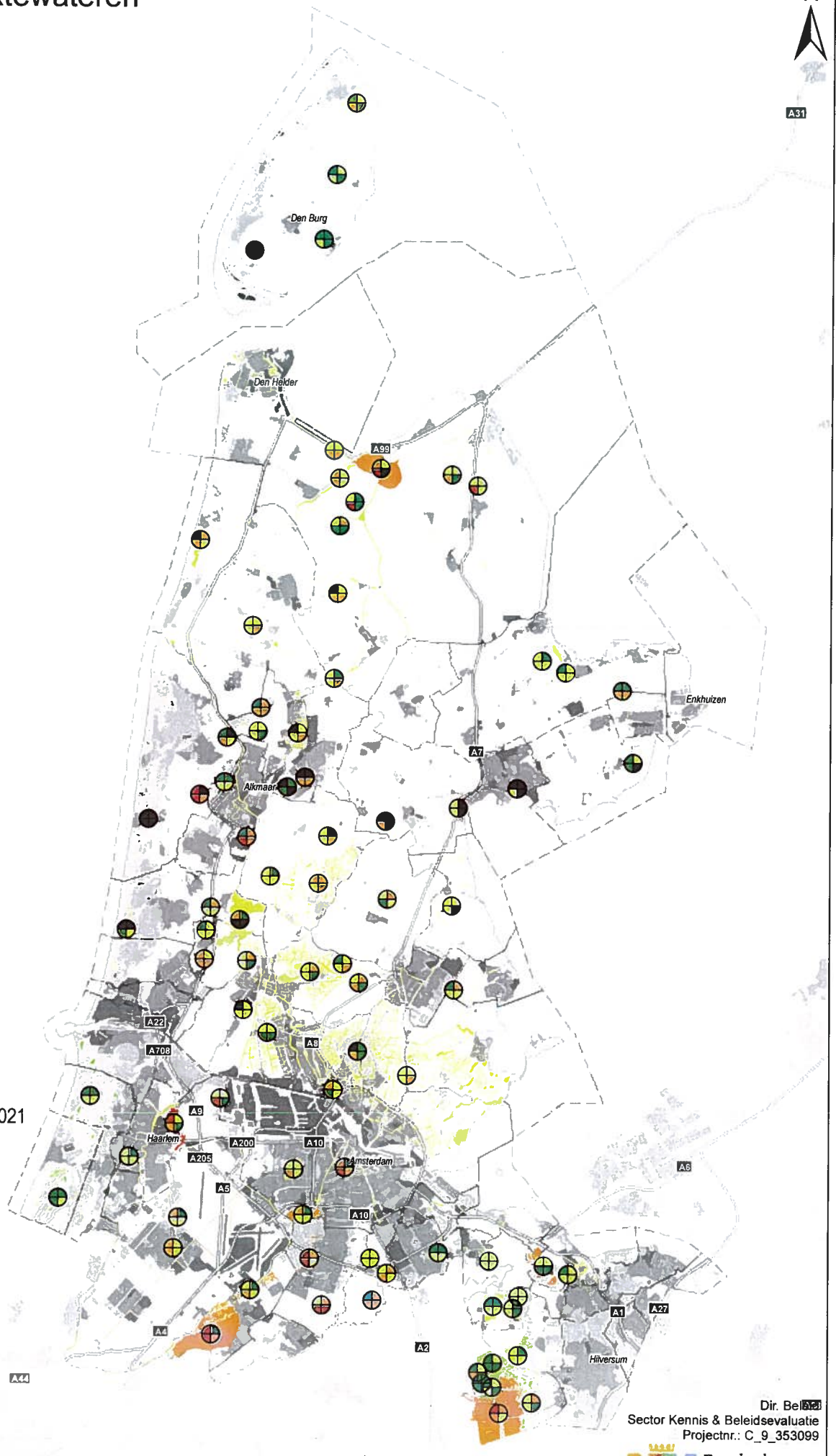
-  goed
-  matig
-  ontoereikend
-  slecht
-  geen gegevens/niet gemeten



# KRW oppervlaktewateren








A31



## Prognose toestand biologie 2021

### Beoordeling per kwaliteitselement

-  goed
-  matig
-  ontoereikend
-  slecht
-  geen gegevens/niet gemeten

### Biologie totaal - 2021

-  goed
-  matig
-  ontoereikend
-  slecht
-  geen gegevens/niet gemeten



Dir. Bel. 12  
Sector Kennis & Beleidsevaluatie  
Projectnr.: C\_9\_353099

