



Stationsgebied Utrecht

19 October 2011



1945 – 175.000 citizens

Historic City Centre

The past decades Utrecht has grown immensely



2011 > 310.000 citizens

Historic City Centre

Utrecht now 4th city of NL according to population

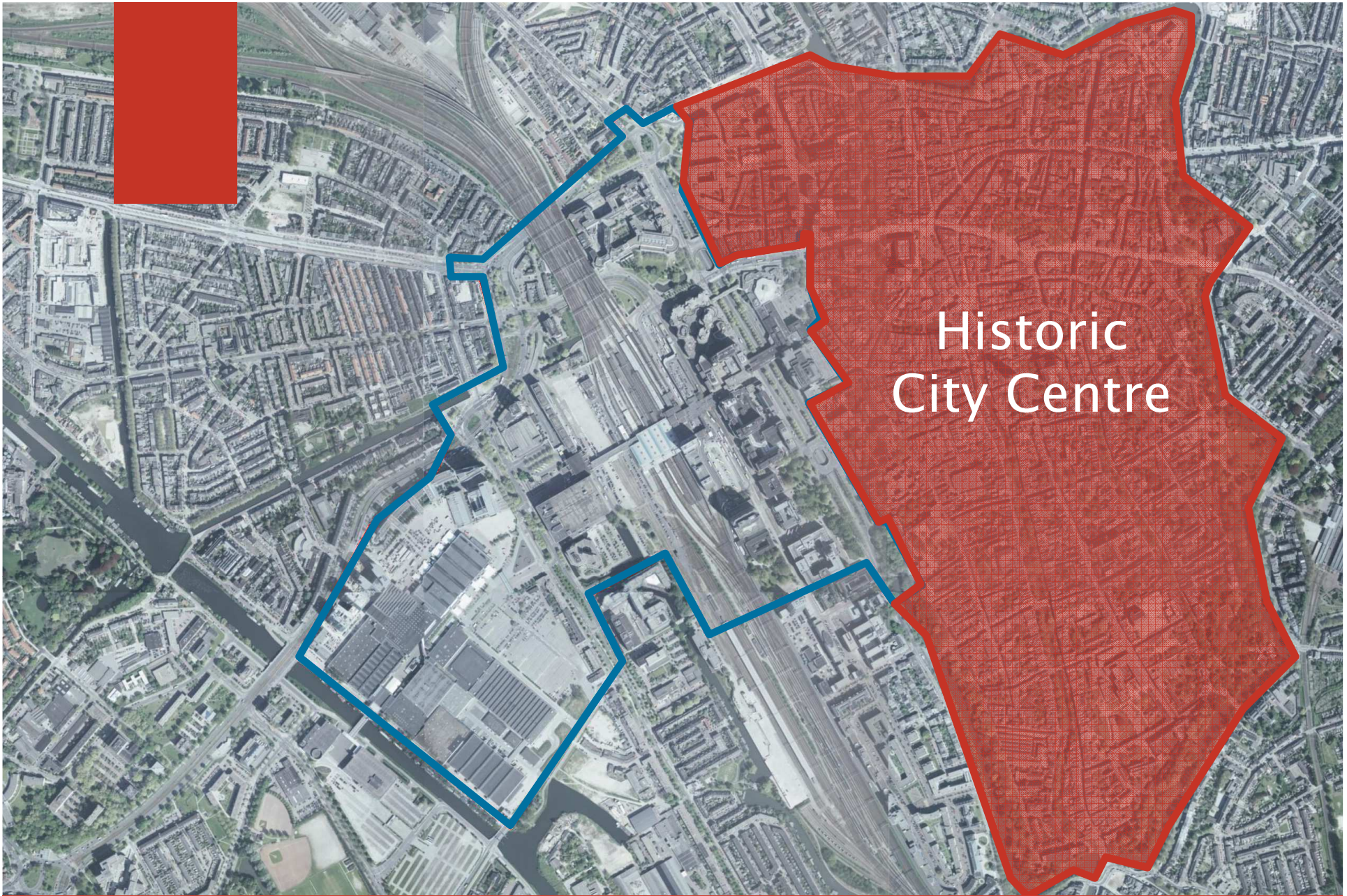


2010



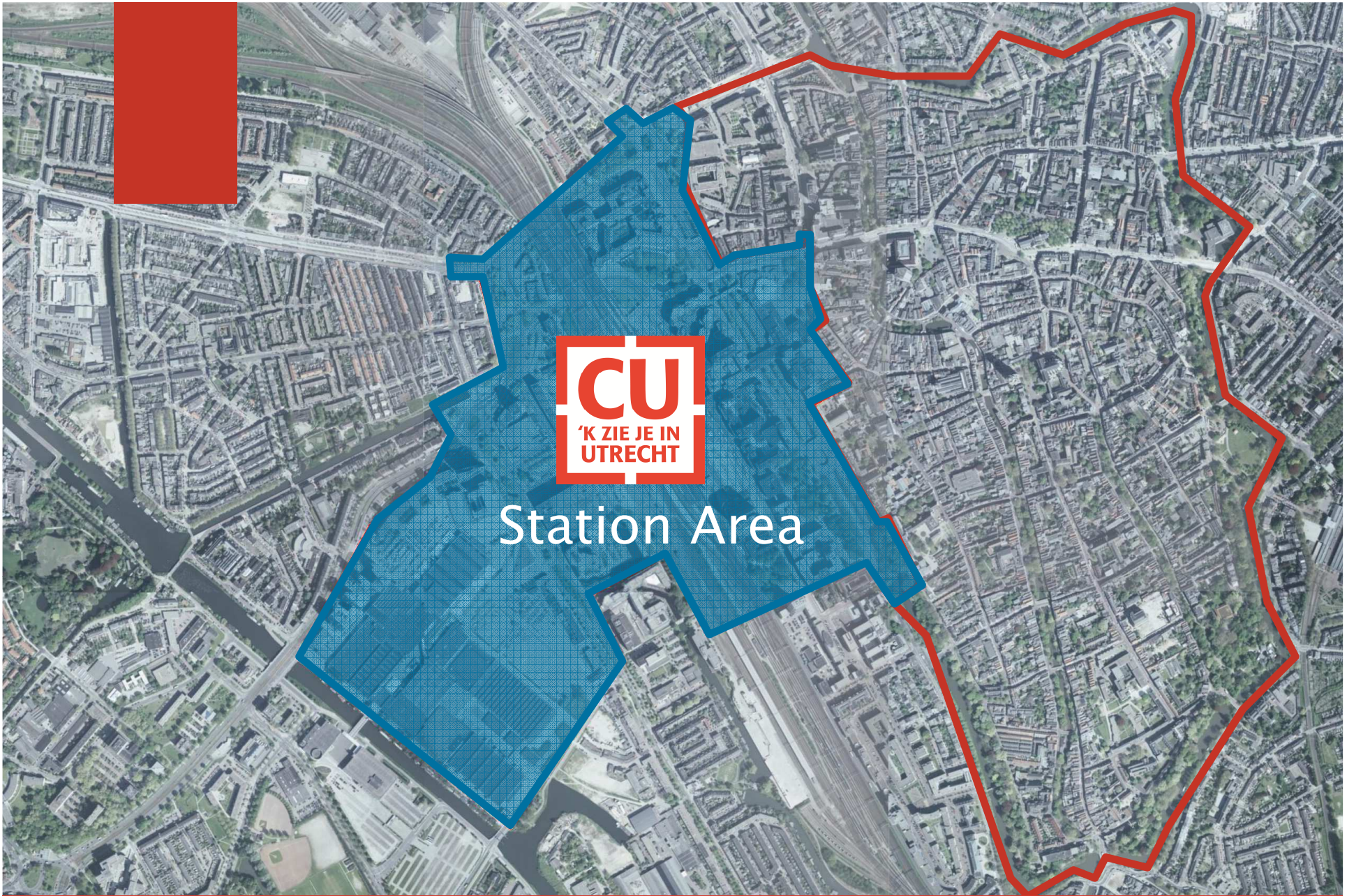
In addition: Utrecht has THE Railport of the NL





The City Centre struggles with the growing amount of visitors

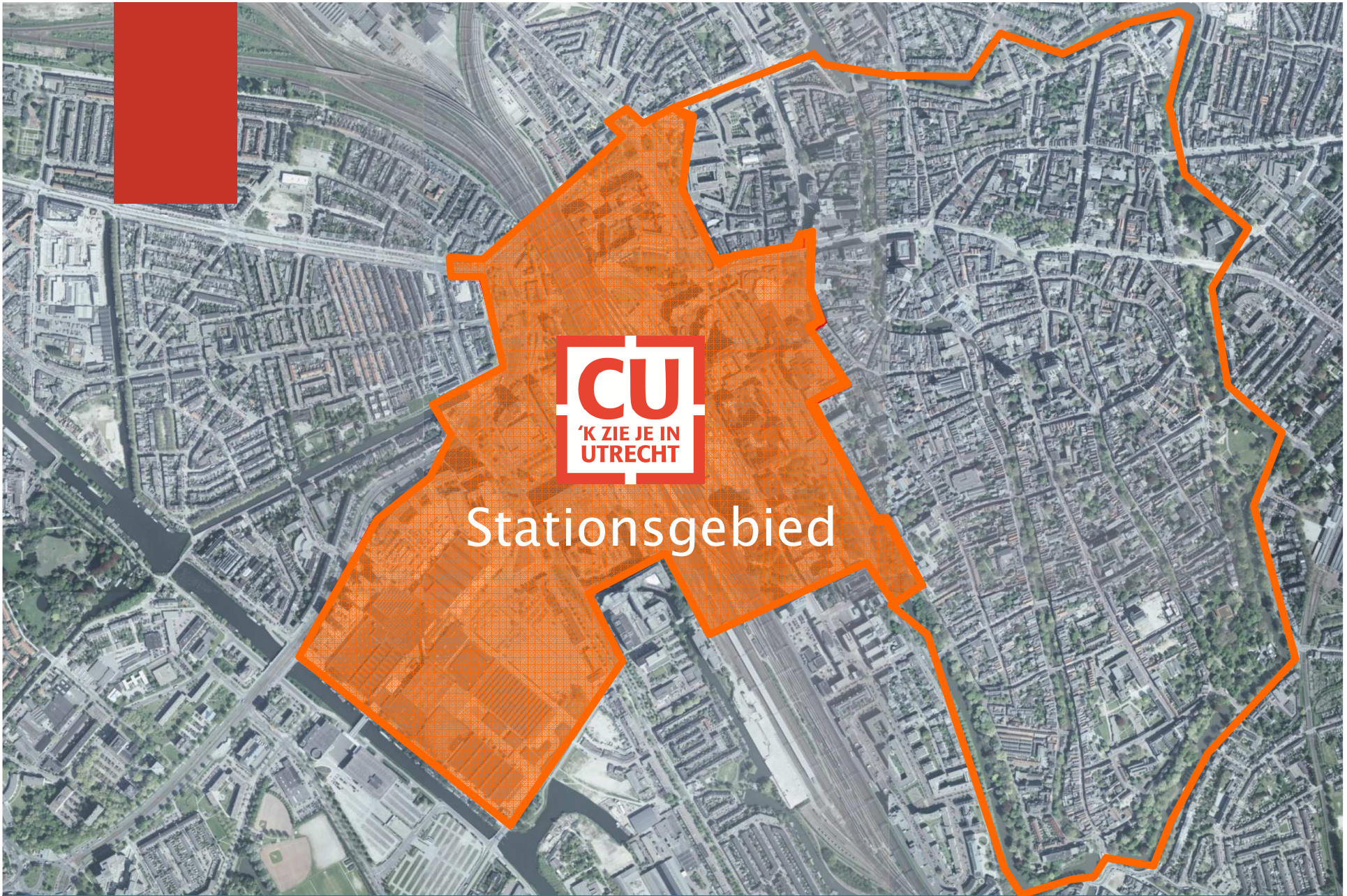




Station Area

The railport of NL struggles with the growing amount of passengers





Stationsgebied

Focus on the Station Area, because...





Station Area -> everyday situation...

The main initiators



Gemeente Utrecht

CÓRIO

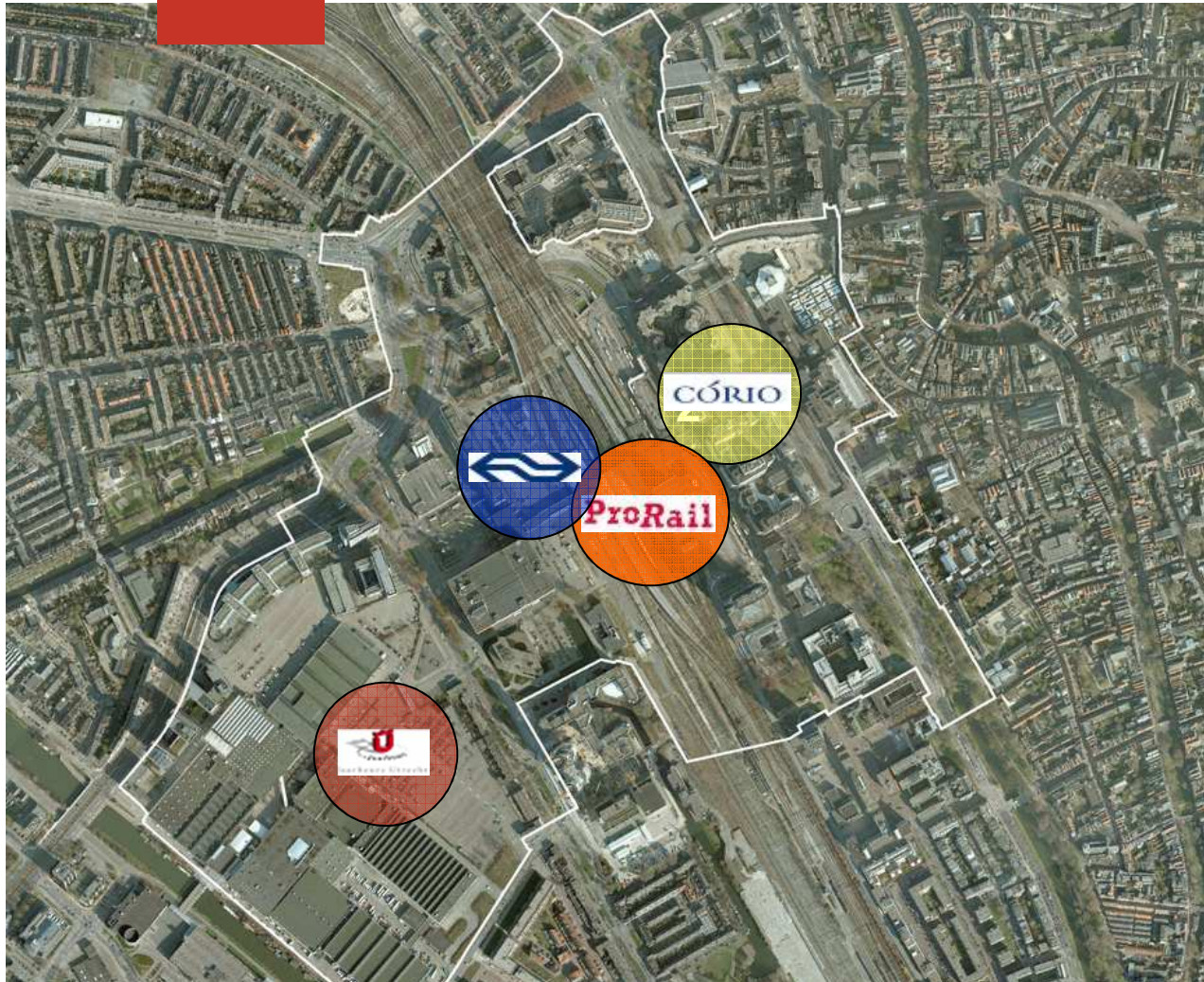
ProRail



NS Poort



Jaarbeurs Utrecht



About 1 / 3 Municipality Utrecht and 2 / 3 Private parties



Development according to 3 themes



Restore – Connect – Give meaning

Restore



Disappeared city canals are made visible again

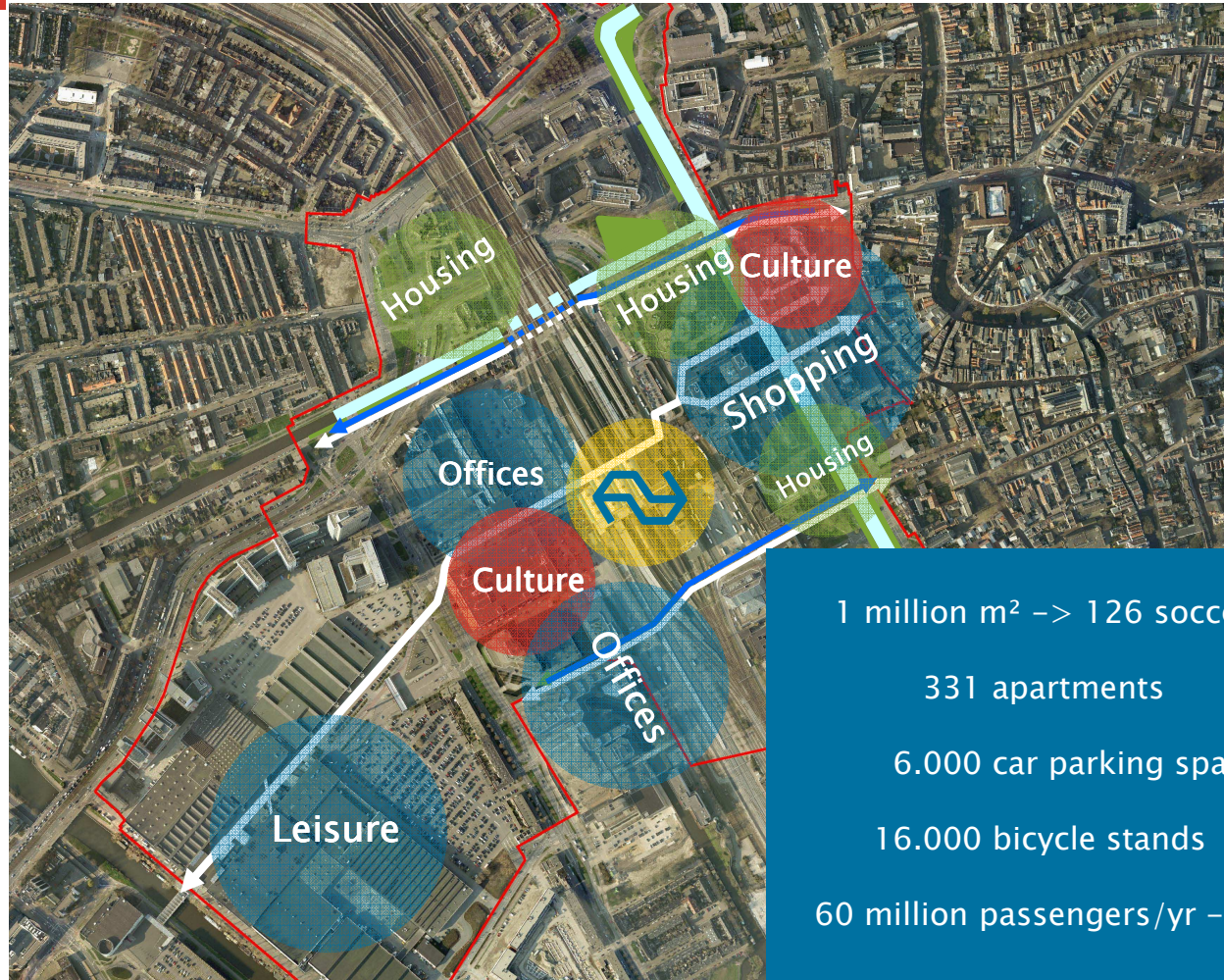
Connect



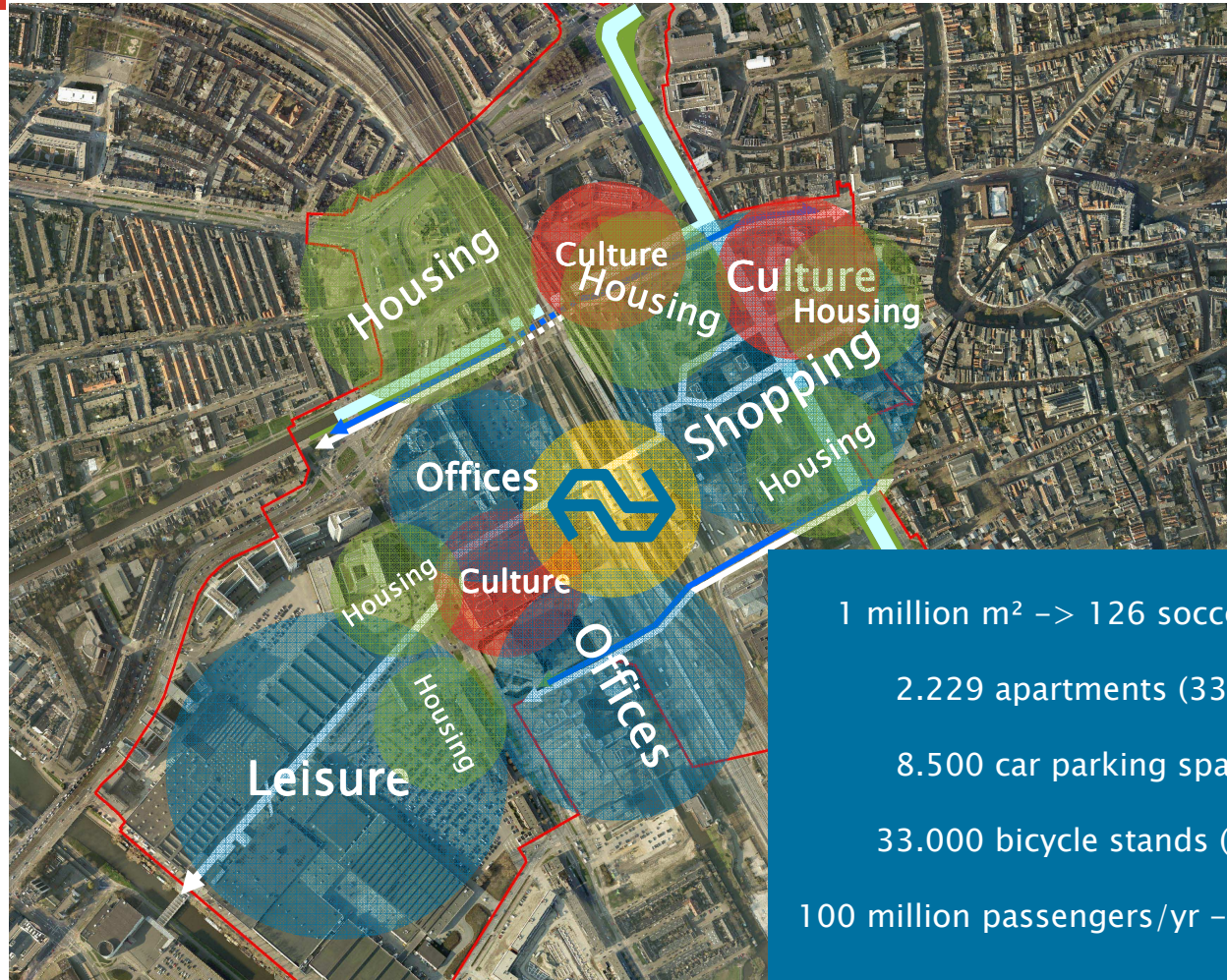
Improvement West–East connection for cyclists and pedestrians



Give Meaning



Give Meaning



1 million m² -> 126 soccer fields
2.229 apartments (331)
8.500 car parking spaces (6.000)
33.000 bicycle stands (16.000)
100 million passengers/yr -> CS (60 million)

By position improvement, adding and spreading of functions

Also an enormous necessity



1 million m² -> 126 soccer fields

2.229 apartments (331)

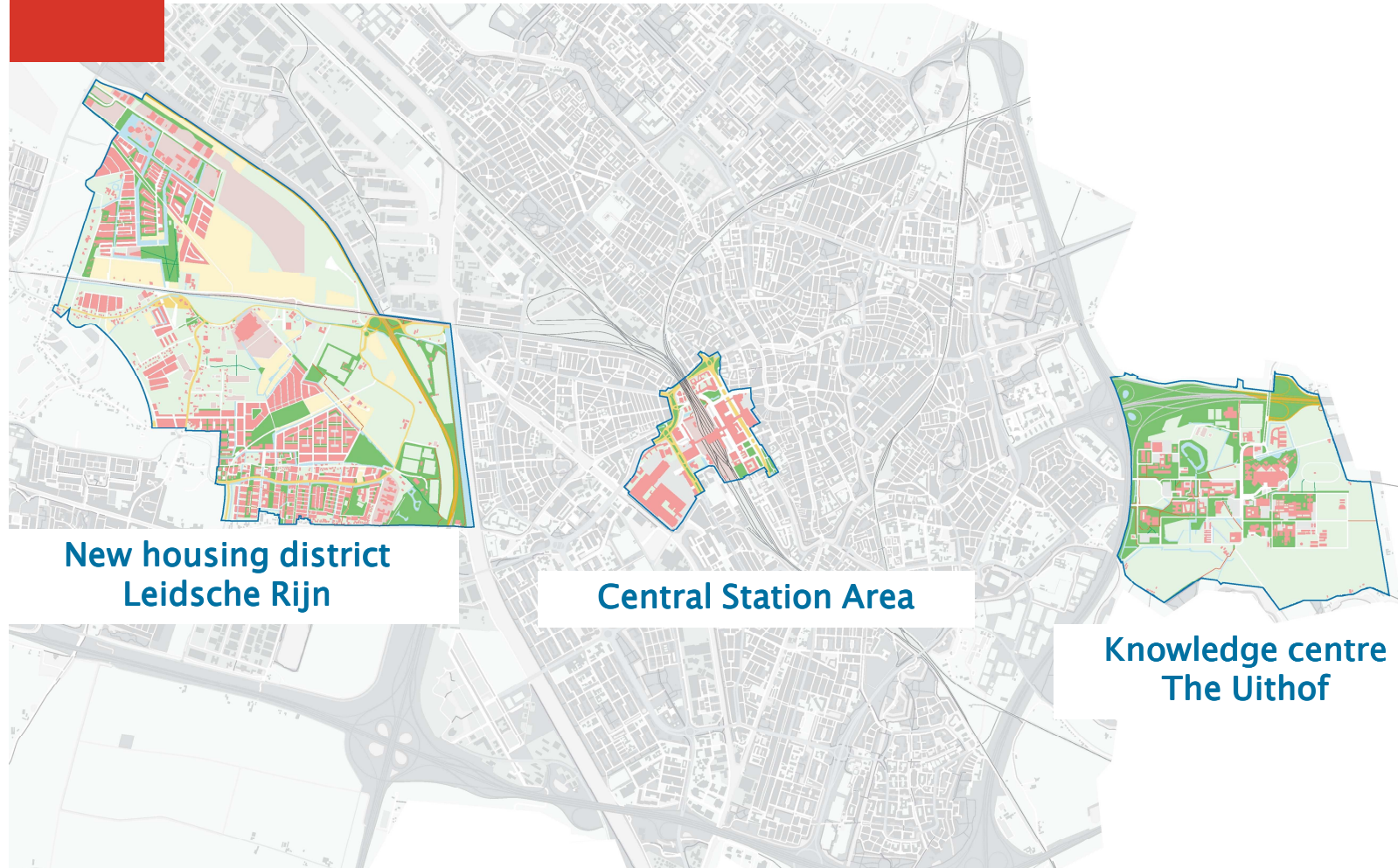
8.500 car parking spaces (6.000)

33.000 bicycle stands (16.000)

100 million passengers/yr -> CS (60 million)

22.000 + 11.000 = 33.000 bicycle stands

Be aware: we are a cycling nation



**New housing district
Leidsche Rijn**

Central Station Area

**Knowledge centre
The Uithof**

Over 10.000 cyclists PER DAY between West and East



But before we can build...

Gaining support

Connect – Restore – Give meaning

Een vaste basis voor beide visies

Beide visies hebben onderdelen die we heel dan ook aanpakken, omdat gemeente Utrecht niet alleen daarmee bezig is of omdat het een probleem is dat zeer zwaar moet worden opgelost. Bijvoorbeeld de doorstromen van alle reizigers van, naar en door Utrecht. Om dat te verbeteren zal het station worden versterkt. Het nieuwe station voor bus, trein en tram heeft de bereikbaarheid van het Stationsgebied.

In 2000 zijn met de Gemeenteraad en de NS afspraken gemaakt om aan de westzijde van het station kantoren te bouwen. Ook komen er meerstrappige verbindingen in het Stationsgebied, zoals kinderopvang en opvang, van vestigingen op dak- en thuishoeken. In beide visies komt het water in de Catharijnesingel terug in de ruimte gasaanzuig voor de zandkruis. Meest bij de overkapping van Visie 1 of Visie A zijn dat de bunnal

nooit is, dan kan deze worden aangelegd. Omgeeft welke visie zakt in het referendum de voorkeur krijgt, het stadshart wordt na 15 mei flink opgekrapt. Het Stationsgebied zal in de toekomst wijger en schoner zijn dan vandaag de dag.

Wat komt er bij?

- Een openbaar-vervoersterminal
- Kantoren aan de westzijde van het station
- Opvang voor verstoefden, dak- en thuishoeken
- Kinderopvang
- Water in de Catharijnesingel
- De mogelijkheid voor een Zusterkruis

Wat wordt er verbeterd?

- Het winkelcentrum Hoog Catharijne
- De Jachtwijk
- Het Doelshart

Infocentrum

Wat betekenen de twee visies voor Utrecht? Welke visie is het beste? Het is niet de bedoeling dat het met de beide visies wordt afgewogen, want dat is niet de bedoeling. Het is niet de bedoeling dat het met de beide visies wordt afgewogen, want dat is niet de bedoeling. Het is niet de bedoeling dat het met de beide visies wordt afgewogen, want dat is niet de bedoeling.

Website

Op www.stationsgebiedutrecht.nl vindt u alle actuele informatie over het referendum. U kunt er foto's, teksten en impressies bekijken van beide visies. Wilt u weten hoe het nieuwe station en het Stationsgebied er straks uitkomen? Het antwoord staat op de site. Maar ook de verschillen tussen Visie 1 en Visie A. In een speciale rubriek kunt u meemaken delen met andere gehandicapten. Ook de site vindt u ook een overzicht van activiteiten rond het referendum en achtergrondinformatie.

REFERENDUM

AANPAK STATIONSGBIED



Kom stemmen! Kies op 15 mei 2002 voor de toekomst van uw stad. Het Stationsgebied verandert flink de komende jaren. U beslist mee hoe het stadshart eruit komt te zien.

Stem op 15 mei 2002

www.stationsgebiedutrecht.nl • Infocentrum Stationsgebied, Vredenburg 90 Utrecht, t. (030) 230 59 00

2 Toelichting Visie 1 3 Toelichting Visie A 4 Achtergrondinformatie



Legenda Visie 1

- Winkels met daarboven kantoren/wonen
 - Winkels met daarboven hotel/wonen/kantoren
 - Buissaxde kantoren
 - Milieu kantoren
 - Woningen
 - Hotel
 - Tentoonstellingen/congressen en groenstrijke publiekactiviteiten
 - Wonen (specifieke doelgroep), bijzondere doelen (onderwijs), kleinschalige kantoor- of praktijkruimte
- 1 Bibliotheek (reservering)
 2 Mokka
 3 Marktcentrum
 4 Casino
 5 Bioscoopcomplex
 6 Muziektheater/schouwburg
 7 Foodcourt
 8 Entertainment (o.m. bioscoopcomplex, nachtcentrum, horeca en winkeltjes)

Legenda Visie A

- Winkels met daarboven kantoren/wonen
 - Winkels met daarboven hotel/wonen/kantoren
 - Buissaxde kantoren
 - Milieu kantoren
 - Woningen
 - Hotel
 - Tentoonstellingen/congressen en groenstrijke publiekactiviteiten
 - Wonen (specifieke doelgroep), bijzondere doelen (onderwijs), kleinschalige kantoor- of praktijkruimte
- 1 Bibliotheek (reservering)
 2 Mokka
 3 Marktcentrum Vredenburg
 4 Casino
 5 Bioscoop
 6 Muziektheater/schouwburg
 7 Foodcourt
 8 Entertainment (o.m. bioscoopcomplex, nachtcentrum, horeca en winkeltjes)
 9 Markt (gebouwd)
 10 Muziektheater
 11 Markt (ruimte)



Visie 1 Stadshart Compact

Visie A Stadshart Verruimd



Support of the citizens is necessary because...



Every step requires approval

soort	project	omschrijving	ont- vankel.	ter visie		zienswijzen		verleend dd	onherr.	bezwaar *=voorlvz
				start	eind	aantal	verwerkt			
art 19.1	woon/winkelgeb de V	woningen op winkels/ fietsenst	ja	7-2-2007	20-3-2007	9 stuks	zie 1			
velverg	Bouwrijp Vredenburg	vellen bomen vredenburg	ja	nvt	nvt	nvt	nvt	30-1-2007	(14-03-2007)	1 st, zie 2
rijksmonumverg	Bouwrijp Vredenburg	leidingen verleggen	ja	18-4-2007	30-5-2007	geen	nvt	20-6-2007	(02-08-2007)	zie 3
rijksmonumverg	woon/winkelgeb de V	in zicht brengen monumenten	ja	11-4-2007	23-5-2007	geen	nvt	6-6-2007	(19-07-2007)	zie 4
onttr.weg openb verk.	Bouwrijp Vredenburg	delen van de trottoirs aan de rijnkad	ja	22-12-2006	2-2-2007	3 stuks	zie 5			
BUS melding	Bouwrijp Vredenburg	saneren grond bouwrijp Vrd/mzp	ja	nvt	nvt	nvt	nvt	12-1-2007	zie 6	
art 19.1	Muziekpaleis	bouw Muziekpaleis	zie 7							
art 17	Bouwrijp Vredenburg	tijd. verleggen weg Vredemb.Nrd	ja	7-3-2007	19-4-2007	3 stuks	ja	22-5-2007	(12-07-2007)	zie 8
sloopverg	Bouwrijp Vredenburg	sloop fietsenstalling	ja	nvt	nvt	nvt	nvt	28-2-2007	(11-04-2007)	1 st, zie 9
sloopverg	Muziekpaleis	slopen kleine zaal	ja	nvt	nvt	nvt	nvt	zie 10		
Melding AMVb	woon/winkelgeb de V	Milieuvergunning	ja	nvt	nvt	n	nvt	12-3-2007		
Verkeersbesluit	Bouwrijp Vredenburg	tijdelijke verkeersmaatregelen	ja	16-5-2007	30-5-2007	geen	nvt	(27-06-2007)	(09-08-2007)	zie 11
Bouwverg	woon/winkelgeb de V	woningen op winkels/ fietsenst	ja	nvt	nvt	nvt	nvt	afh art 19		
Tracevergunning	Bouwrijp Vredenburg	verleggen leidingen nutsbedrijven	?							
art 19.1	Kop Jaarbeurs	Casino/Megabios/parkeergar.	20-6-2007	2-aug-07					
In-uitritvergunning	Bouwrijp Vredenburg		ja	nvt	nvt	nvt	nvt	20-jun	1-aug-07	
Inname Openb.Grond	Bouwrijp Vredenburg?		?							
onttrekking grondwater	woon/winkelgeb de V	warmtepomp	?							
BVG	muziekpaleis	bouw kelderdak muziekpaleis	zie 12	nvt	nvt	nvt	nvt			

Over 6.400 licensing procedures, legal proceedings and zoning changes

Democracy and bureaucracy: a deadly combination



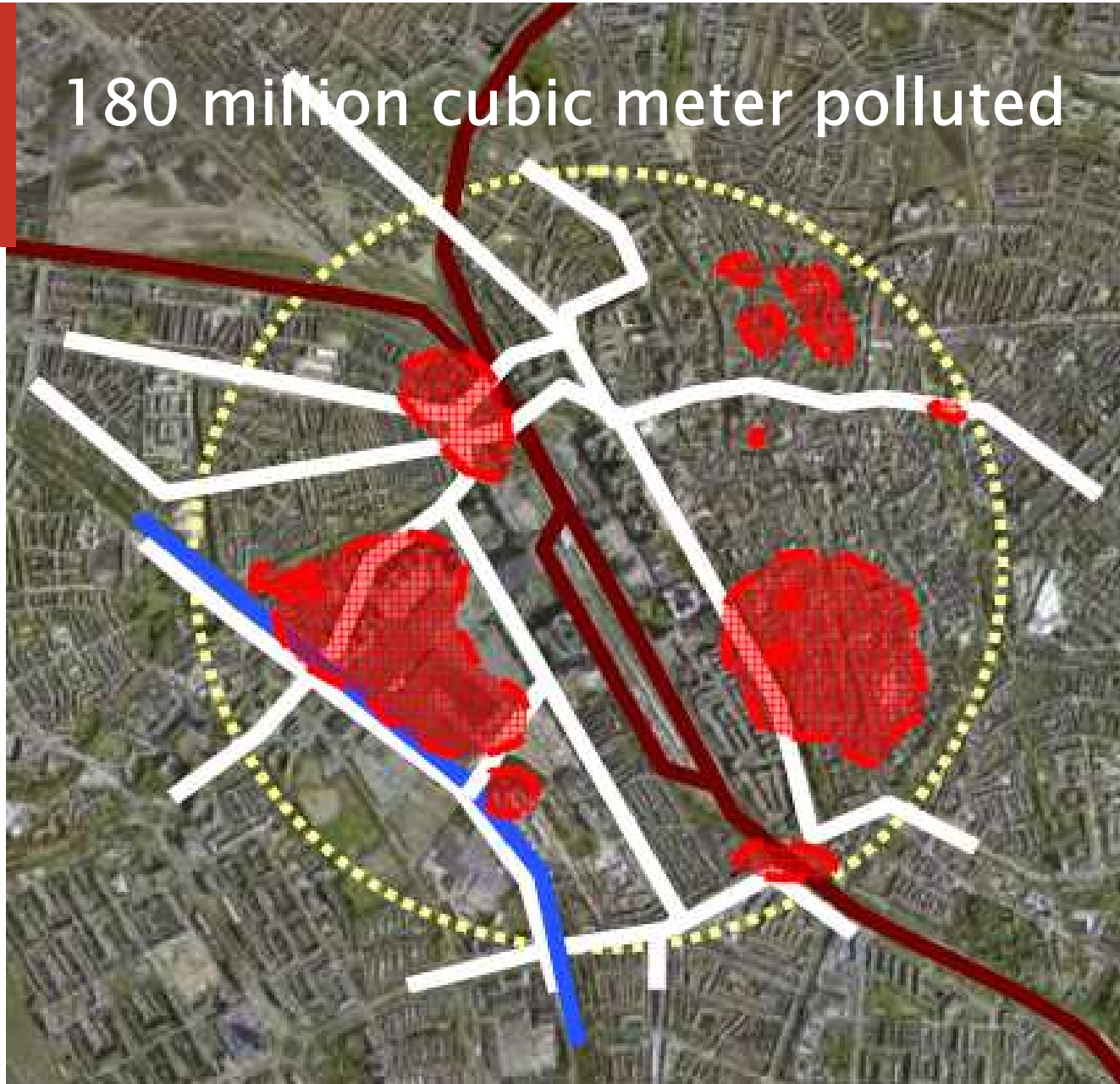


Cables, piping and conduit



Archaeology

180 million cubic meter polluted



Areas of concentrated soil pollution

Problem

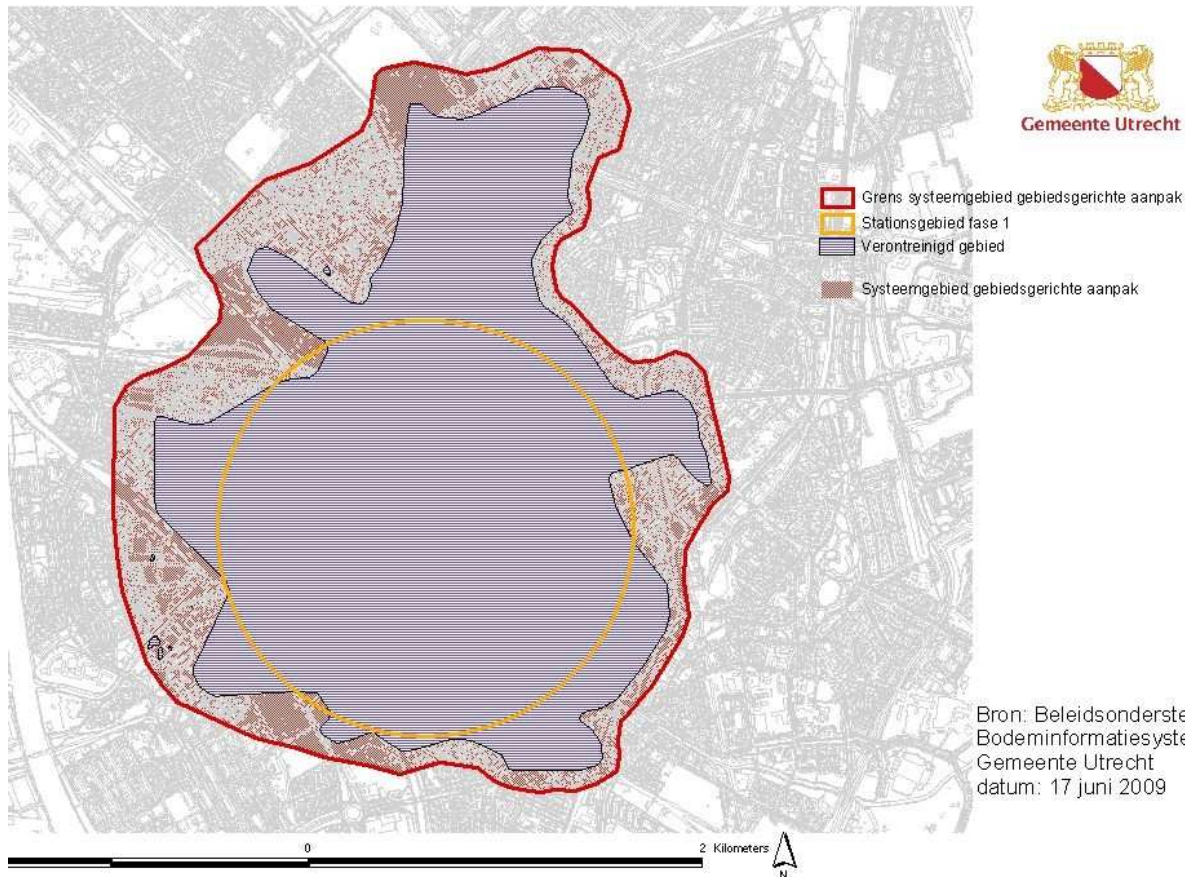


mag niet !

- It's not permitted to let pollution spread in the aquifer according to the Law on Soil Conservation
- The law requires a case-orientated approach
- Our station area, with 27 projects, asks for an area based conceptual approach

Conceptual instead of case-orientated

Station Area Utrecht: The Dutch Pilot Area for changing the Law on Soil Conservation



Pilots:

- Smart monitoring network
- ATES as remediation measure
- Area focussed groundwater management

This is part of the Interreg / Citychlor initiative





27 projects, total investment \pm € 3 billion



www.cu2030.nl

