

*Gebiedsgericht Grondwaterbeheer
provincie Overijssel*

*Regiobijeenkomst "Kansrijke gebieden voor beheer van
verontreinigd grondwater" 17 mei 2011*



Jaya Sicco Smit

Omgevingsvisie Overijssel

2009 Omgevingsvisie, ter vervanging van:

- Milieubeleidsplan
- Waterhuishoudingsplan
- Verkeer- en vervoersplan
- Streekplan

Wens bestuur: één visie voor de fysieke leefomgeving van Overijssel

Rode draden: **Ruimtelijke kwaliteit** en **Duurzaamheid**

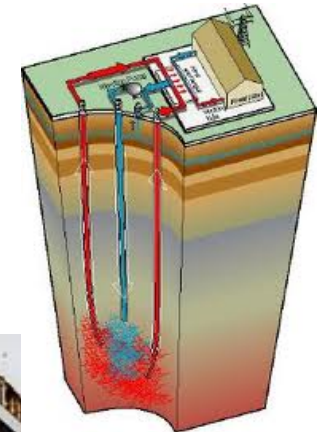
Hoofdambitie Omgevingsvisie:

Een toekomstvaste groei van welvaart en welzijn, waarbij verantwoord beslag wordt gelegd op natuurlijke voorraden

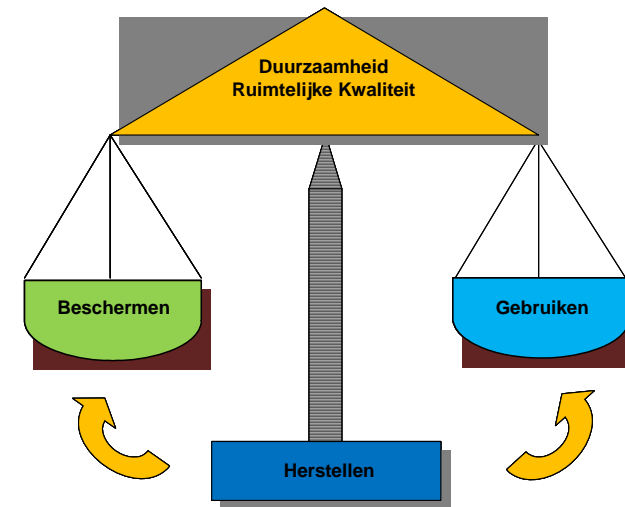
Visie op de Ondergrond

- Integraal onderdeel van de Omgevingsvisie
- Visie op duurzaam beheer Overijsselse Ondergrond
- Kernbegrippen: beschermen, gebruiken en herstellen

Rol van de ondergrond - Ruimtelijke kwaliteit en Duurzaamheid



Visie op de Ondergrond



Ambitie: Balans behouden tussen gebruik en bescherming van de ondergrond

Visie op de Ondergrond

- Rol Provincie: Regisseur fysieke leefomgeving (3D)
- Kerntaken: Ruimtelijke Ordening, Economie en Natuur
- Wettelijke taken: bodemverontreiniging, WKO, drinkwater, (...)

Uitvoeringsprogramma voor de Ondergrond 2010-2015 (UvO)

- vastgesteld in januari 2010, herzien versie januari 2011
- tevens vervolg op Meerjarenprogramma Wet bodembescherming 2005-2009
- ook hier kernbegrippen beschermen, gebruiken, herstellen
- twee rode draden: bodeminformatie en ordening ondergrond



Omgevingsvisie Overijssel
Visie op de Ondergrond
Uitvoeringsprogramma Ondergrond

Beschermen en Gebruiken

Herstellen

Ordenen

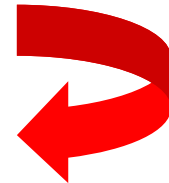
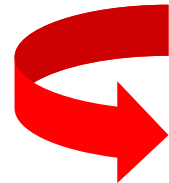
*Afwegingskader
Ondergrond*

Informatie

ILG Pilots
GGGB
*Ondergrond
Infosysteem/
Bodematlas*

Werkvoorraad

Spoedlocaties
Asbest
Waterbodems
Gasfabrieken



Onderscheiden lagen

<i>Bouwlaag</i>	<ul style="list-style-type: none">• Ondergronds bouwen• Kabels en leidingen• Archeologische en aardkundige waarden• Gesloten WKO• Bodemverontreiniging
<i>Grondwaterlaag</i>	<ul style="list-style-type: none">• Grondwaterverontreinigingen• Open WKO-systemen• Drinkwaterwinning• Gebiedsgericht Grondwaterbeheer
<i>Diepe ondergrond</i>	<ul style="list-style-type: none">• Aardgaswinning• Zoutwinning• CO2-opslag• Geothermie

Aanleiding Gebiedsgericht GrondwaterBeheer Vanuit de bodemlijn



- Problematiek van grootschalige grondwaterverontreinigingen moeilijk aan te pakken binnen huidige wet- en regelgeving.
- Behoefte aan toenemende samenhang bodembeleid met energie,- waterbeleid en beleid ondergrond.
- Behoefte aan integratie bodemsaneringsbeleid (via een gebiedsgerichte benadering) in het kader van ruimtelijke ordeningsbeleid.

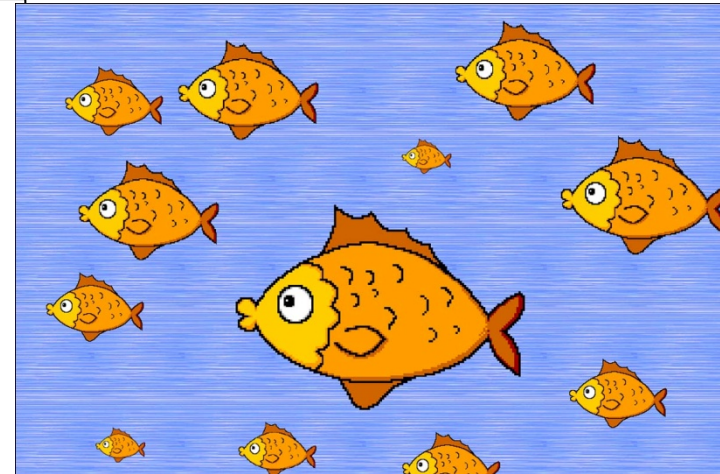
(Uit: Convenant Bodemontwikkelingsbeleid en aanpak
spoedlocaties juli 2009)

Aanleiding Gebiedsgericht GrondwaterBeheer

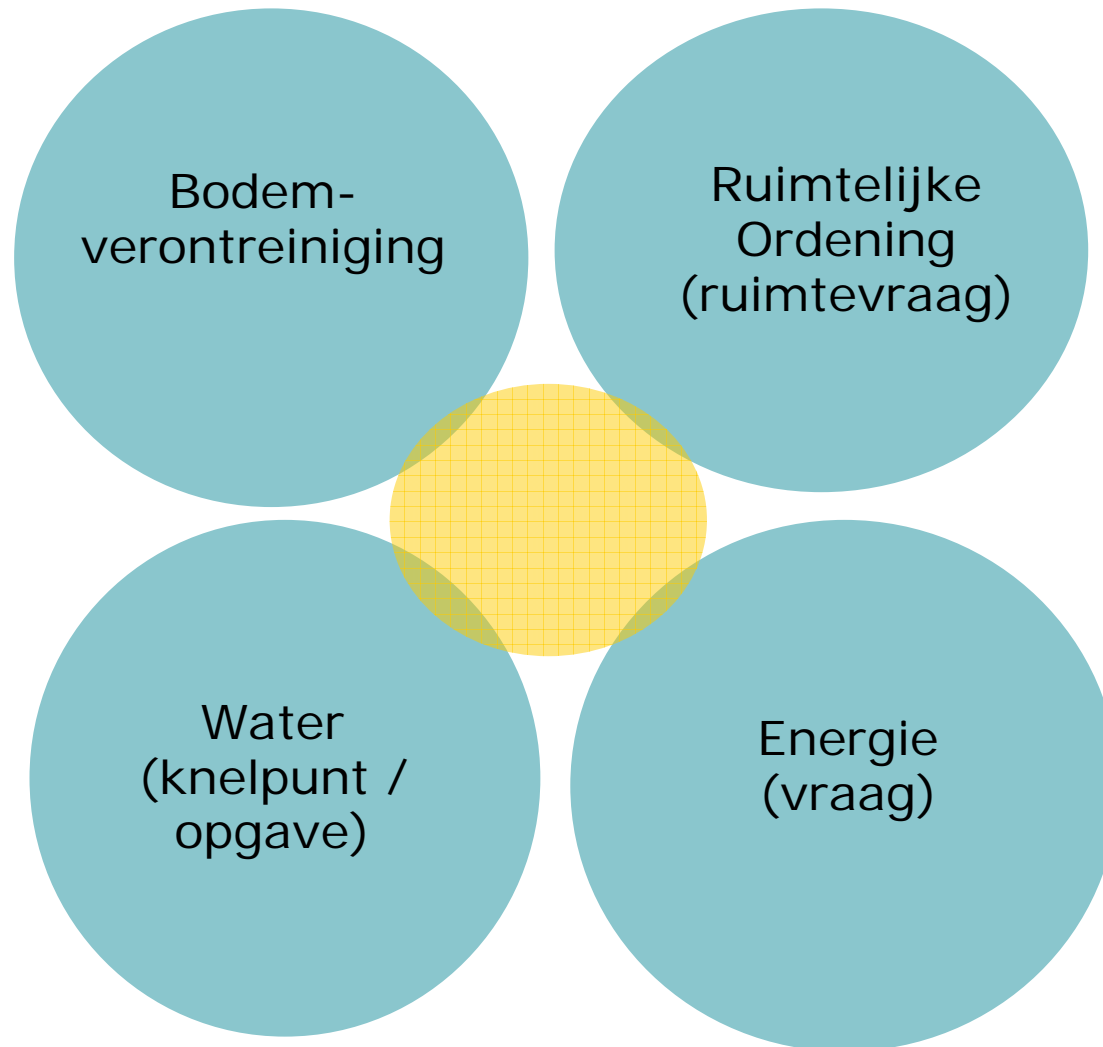
Vanuit de waterlijn:

- Bevoegdheden en verantwoordelijkheden rond het grondwaterbeheer zijn verspreid tussen meerdere overheden wat leidt tot sectorale oplossingen
- Behoefte aan een meer integrale aanpak bij complexe grondwateraanvraagstukken (kwantiteit+ kwaliteit) en koppeling met ruimtelijke ontwikkelingen

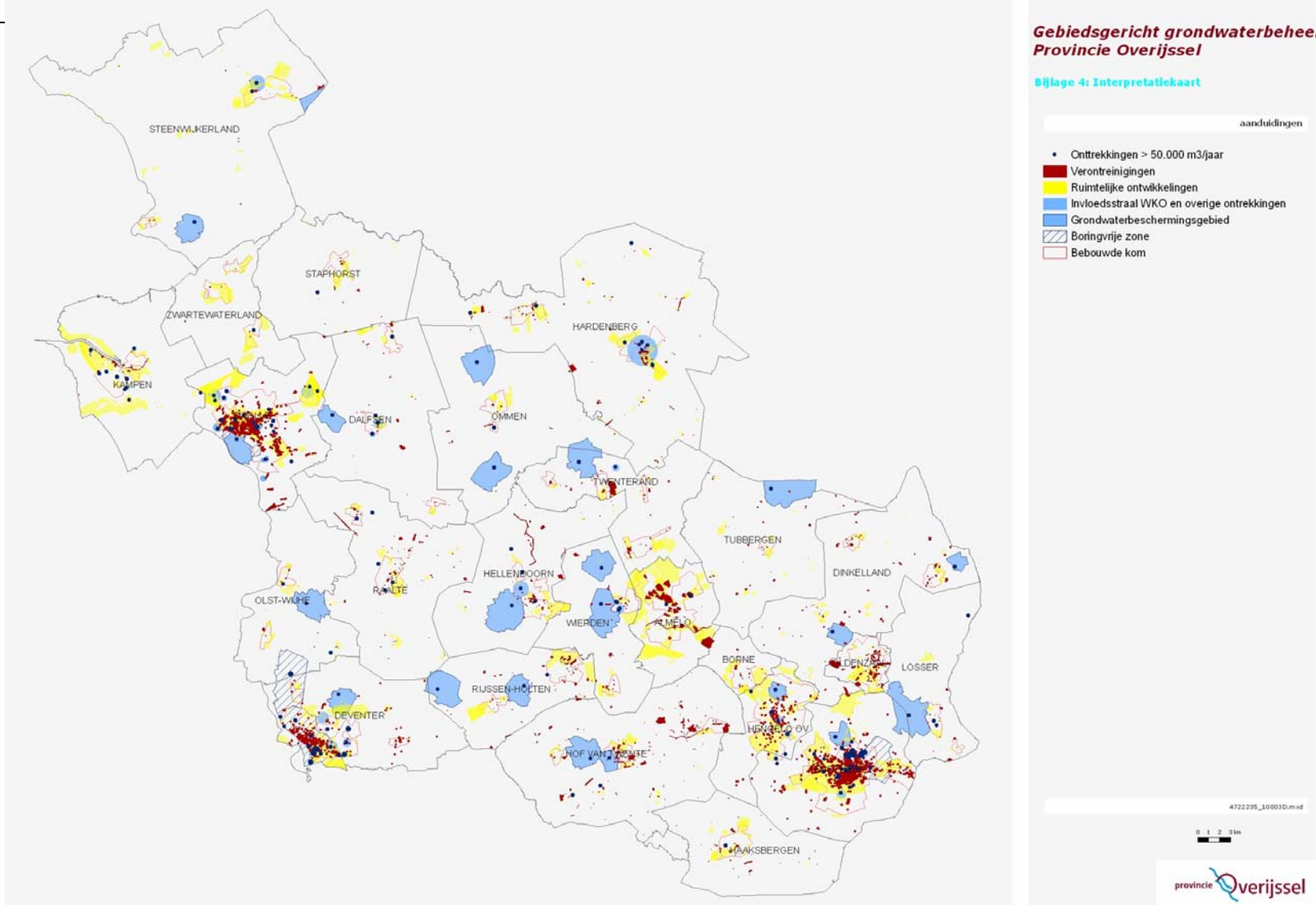
**Uit : Rapportage LBOW-commissie Grondwater
maart 2009**



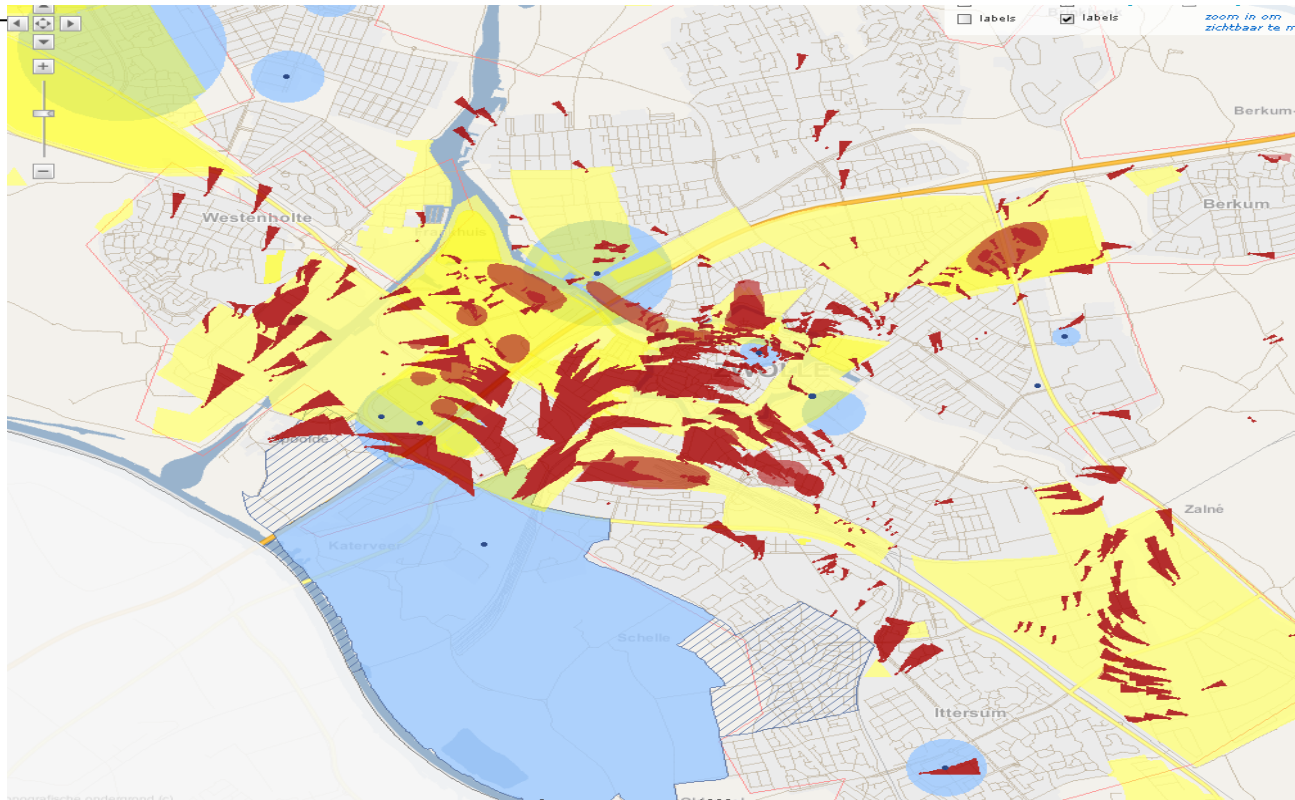
Gebiedsgericht grondwaterbeheer



Gebiedsgericht Grondwaterbeheer Overijssel 2010

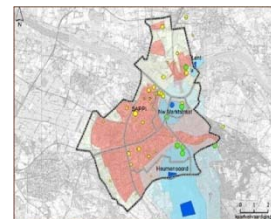
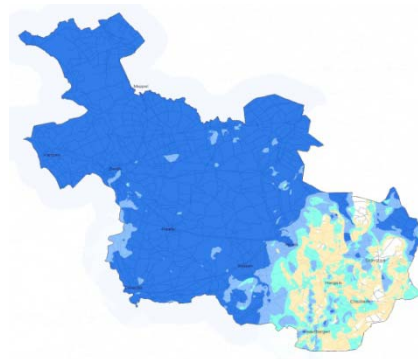


Zwolle

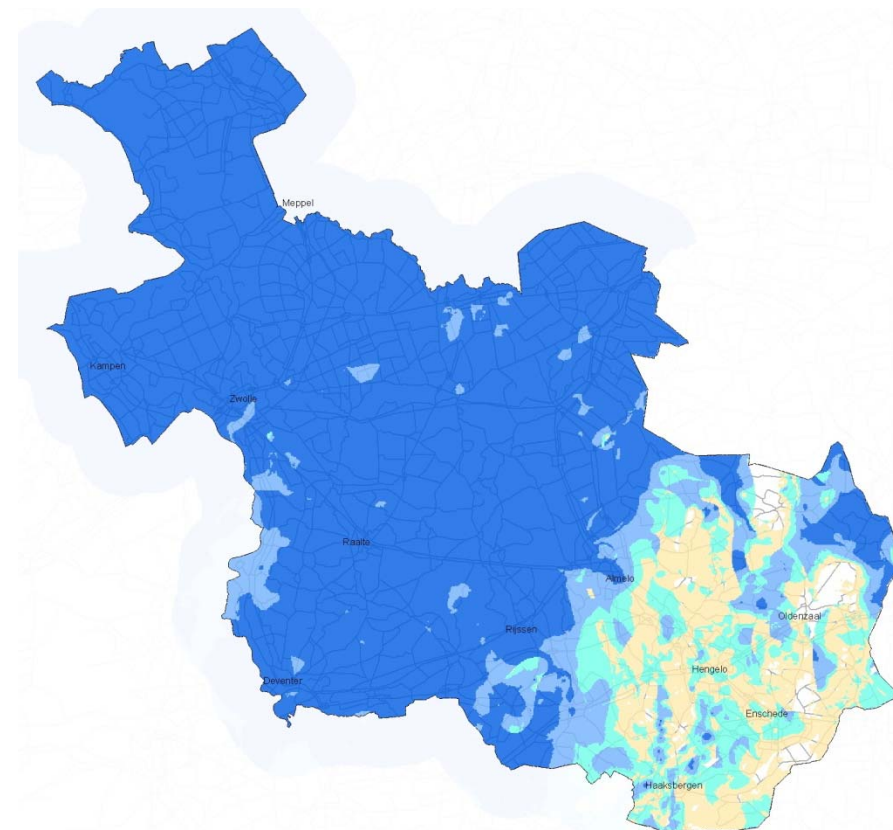


- Onttrekkingen > 50.000 m³/jaar
- Verontreinigingen
- Ruimtelijke ontwikkelingen
- Invloedsstraal WKO en overige onttrekkingen
- Grondwaterbeschermingsgebied
- Boringvrije zone
- Bebouwde kom

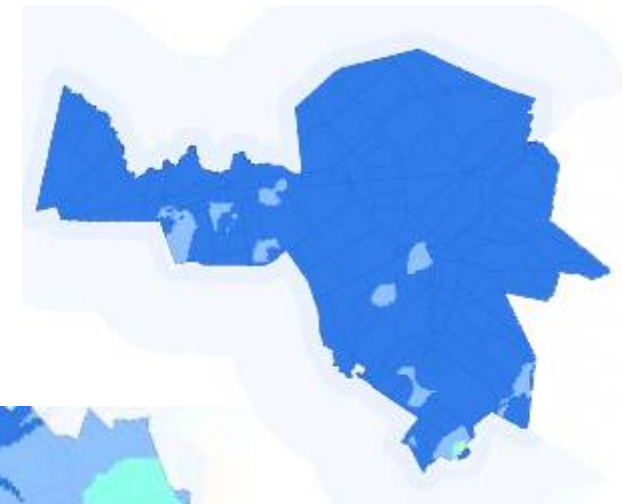
WKO Kansenskaart



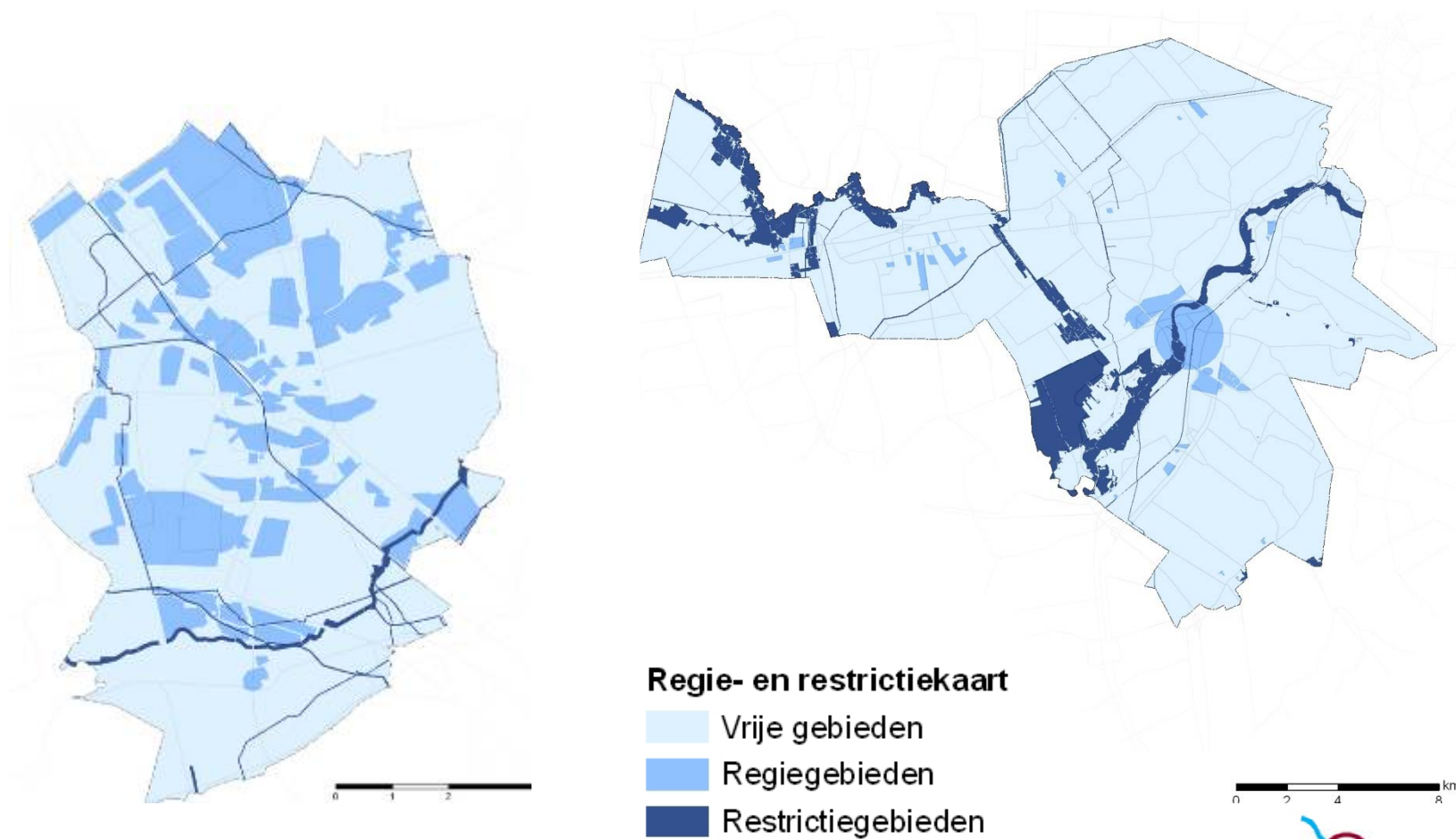
WKO pilot Hardenberg en Almelo Potentiekaarten voor WKO



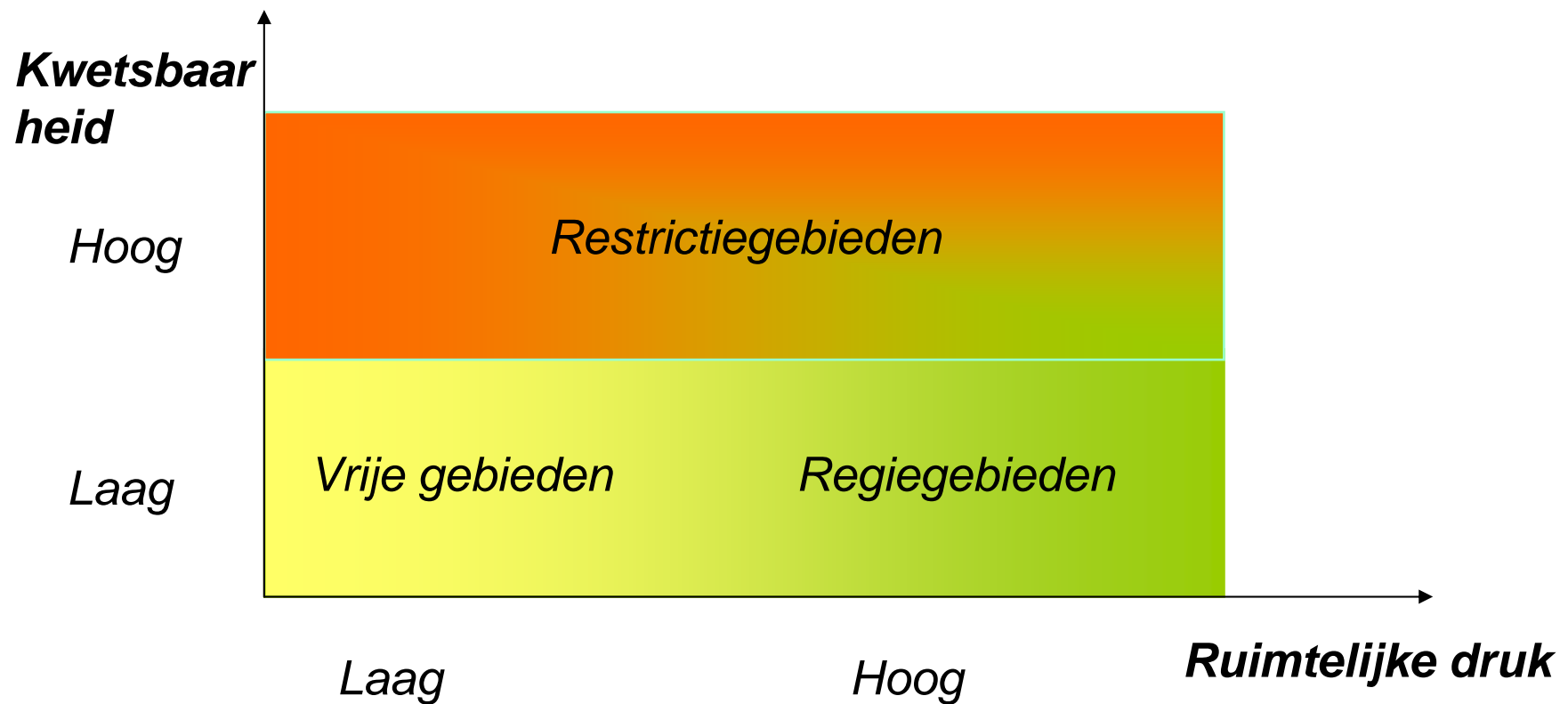
- Klasse A: < 150 m²/d (thermisch vermogen woningzijde < 225 kW)
- Klasse B: 150 - 300 m²/d (thermisch vermogen woningzijde 225 - 450 kW)
- Klasse C: 300 - 600 m²/d (thermisch vermogen woningzijde 450 - 900 kW)
- Klasse D: > 600 m²/d (thermisch vermogen woningzijde > 900 kW)



WKO Kansenkaart



Duurzaam gebruik bodemenergie

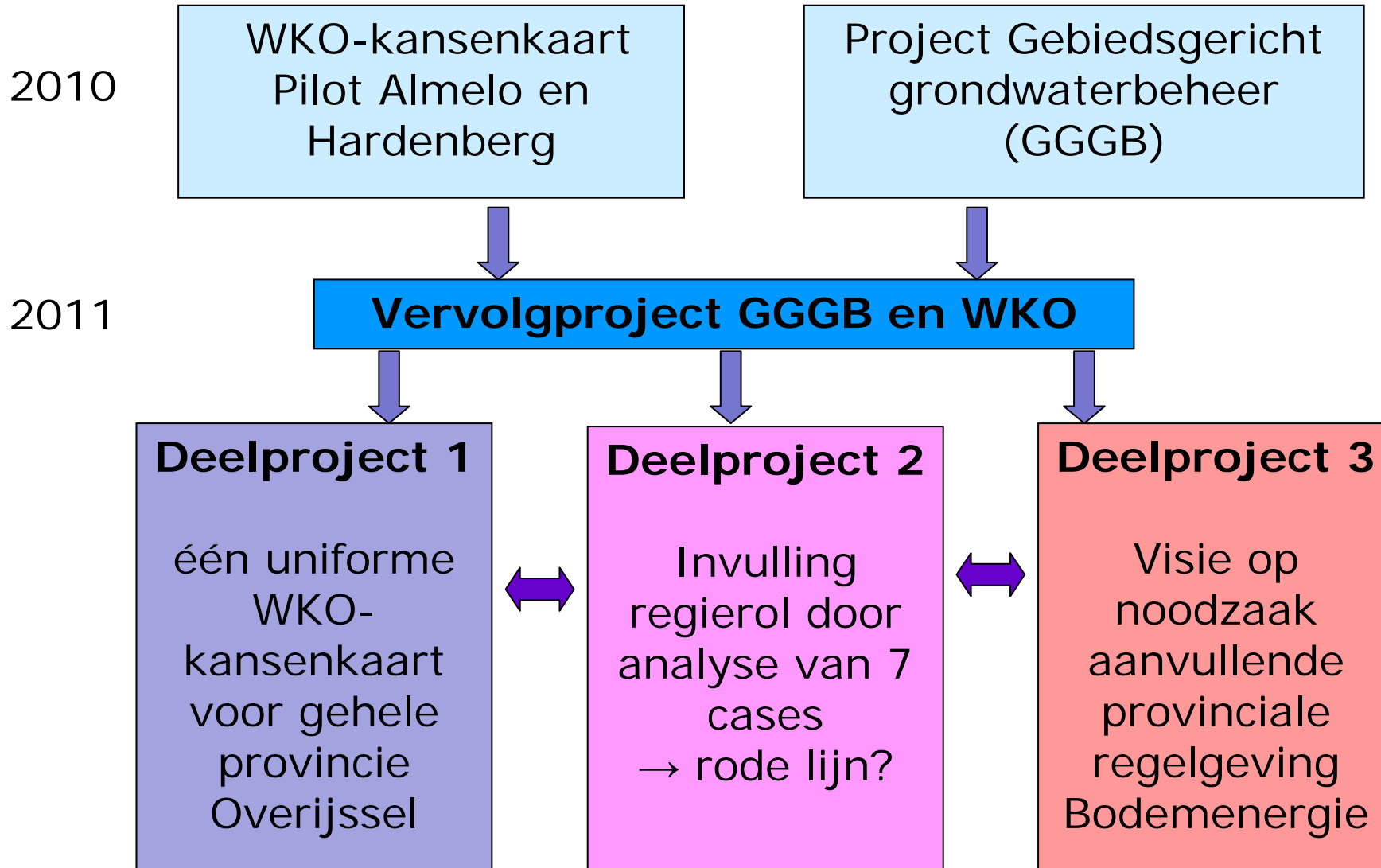


Vervolgproject GGGB en WKO kansen



Centrale vraagstellingen:

- Hoe voer je regie?
 - Hoe weeg je belangen binnen een regiegebied onderling af?
 - Hoe geef je de samenwerking tussen provincie, gemeente en waterschap vorm?
 - Hoe veranker je de resultaten van de afweging?
- **Uitgangspunt:** keuze regiegebied op basis van (ruimtelijke) ontwikkelingen en maatschappelijk dynamiek!



Ondergrond Informatie Systeem/ Bodematlas

- Beschikking over actuele bodeminformatie is randvoorwaarde om te komen tot duurzaam beheer ondergrond

Eerste stap: Bodematlas Overijssel

<http://www.overijssel.nl/thema's/bodems/bodematlas/>

Vragen?

