



Rijkswaterstaat
Ministerie van Infrastructuur en Milieu



Melden en registreren

De informatiecyclus

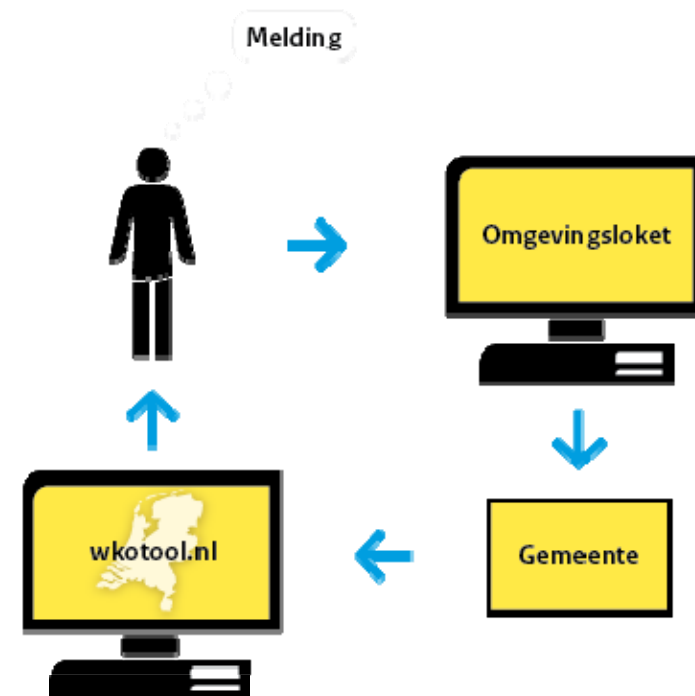
Margreet van der Honing (RWS / InfoMil)
Carla Nikkels (GBO Provincies – LGR)
Jan Klein Kranenburg (RWS / Bodem+)

15 juli 2013



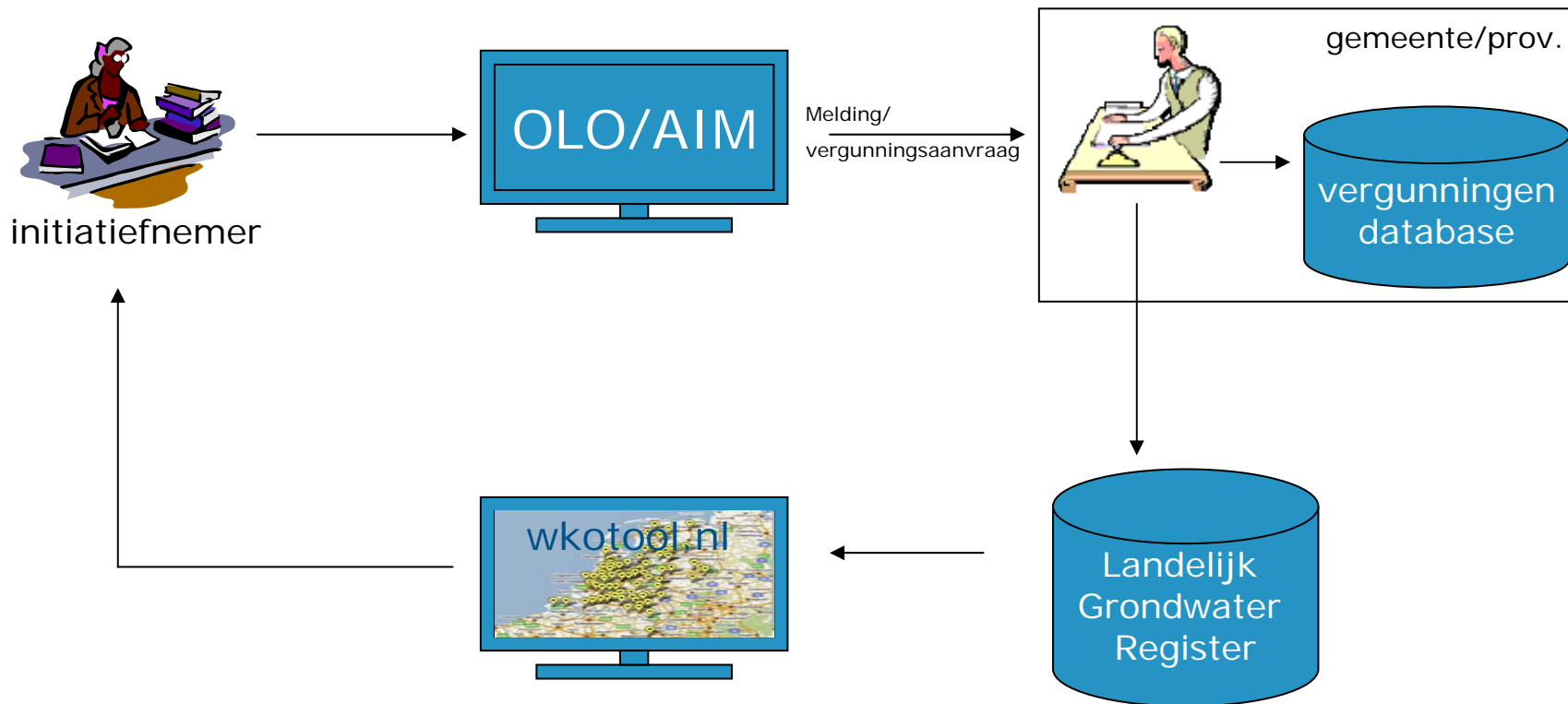
INHOUD

- De informatiecirkel: introductie
- Melden, aanvragen vergunning en digitale loketten
- Lokale vergunningensystemen
- Landelijk Grondwater Register
- WKO-tool
- Interferentiegebieden
- Vragen





De informatiekring: introductie





Melden, aanvragen vergunning en digitale loketten

- Wanneer melden en wanneer vergunning nodig?
- Hoe en wat melden?
- Hoe vergunning aanvragen?
- Digitale loketten
 - Interferentiegebieden
 - Melding/aanvraag via Omgevingsloket online
 - Melding via Activiteitenbesluit Internet Module
 - Berichtenverkeer vanuit digitale loketten

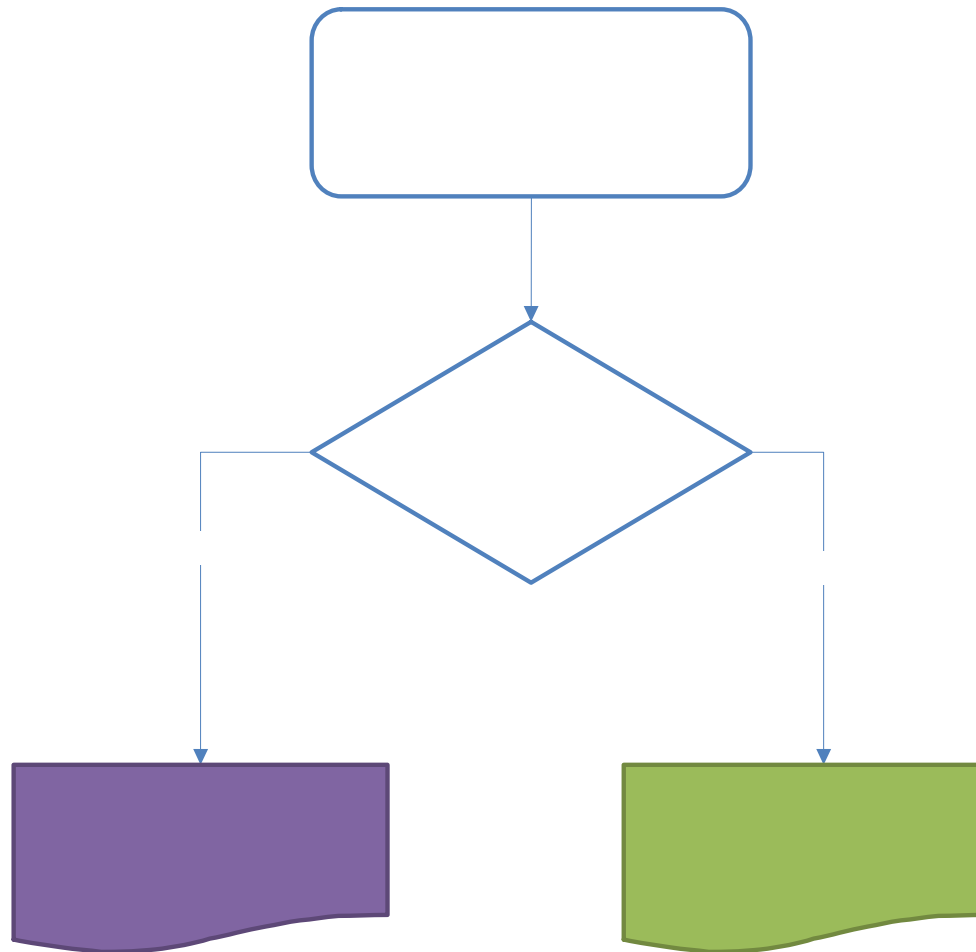


Melden en/of vergunning aanvragen

- Afhankelijk van:
 - open of gesloten bodemenergiesysteem
 - locatie binnen of buiten een inrichting Wm
 - locatie binnen of buiten een interferentiegebied
 - bodemzijdig vermogen van het systeem
 - lozingsroute bij aanleg bodemenergiesysteem
- Mogelijkheden:
 - Watervergunning
 - Omgevingsvergunning beperkte milieutoets
 - Melding Besluit lozen buiten inrichtingen
 - Melding Activiteitenbesluit
 - Melding Waterbesluit



Open bodemenergiesystemen



Kleine systemen (<10 m³/hr):

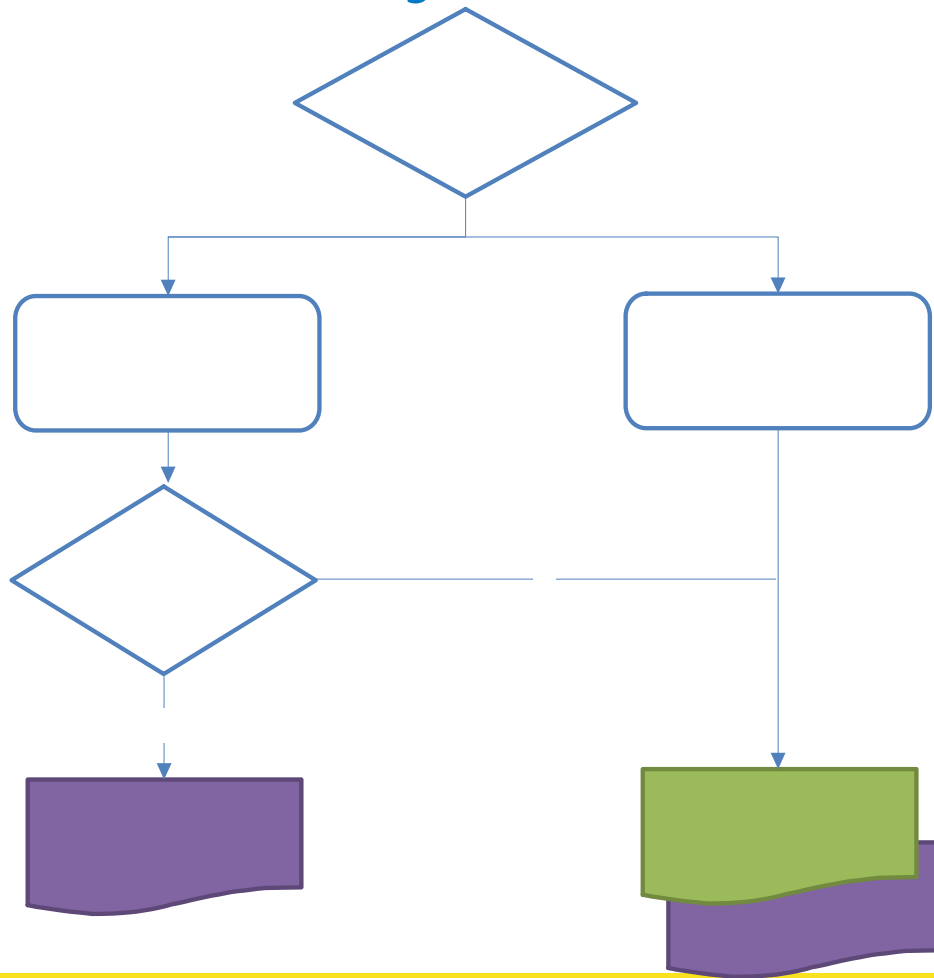
- Aanvraag watervergunning (OLO) tenzij vrijstelling in provinciale verordening

Grote systemen (≥10 m³/hr):

- Altijd aanvraag watervergunning (OLO)



Gesloten systemen binnen een inrichting



Klein en buiten interferentiegebied:

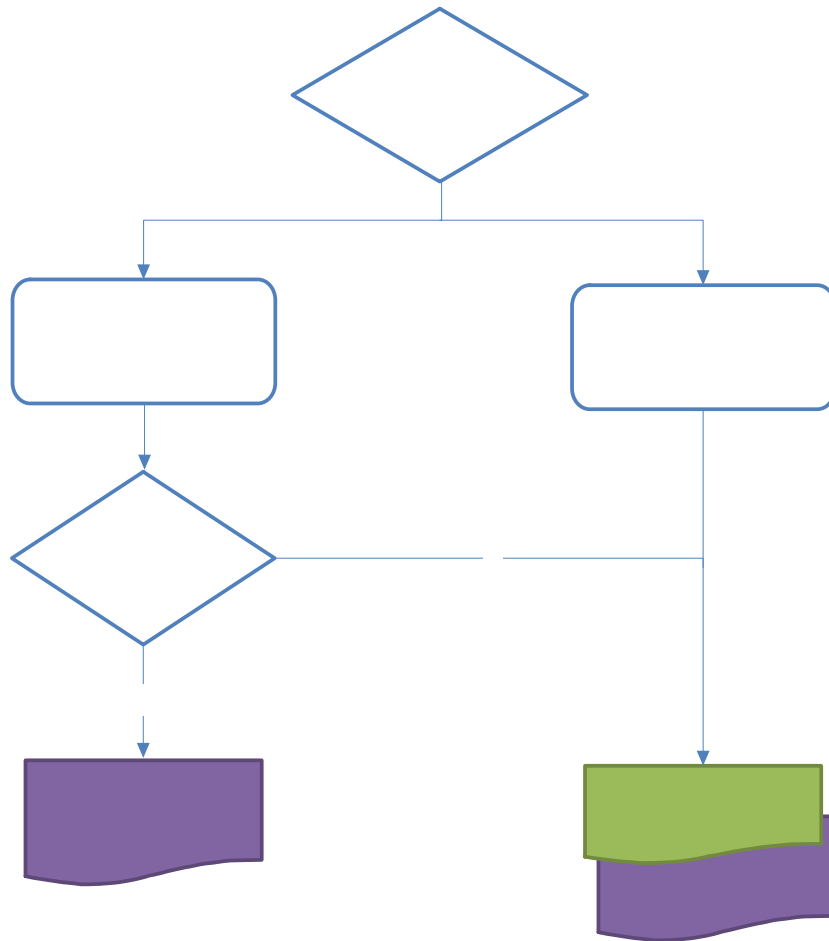
- Melding Activiteitenbesluit (AIM)

Groot of binnen interferentiegebied:

- Aanvraag Omgevingsvergunning beperkte milieutoets (OLO)
- Melding Activiteitenbesluit (AIM)



Gesloten systemen buiten inrichtingen (bij woningen)



Klein en buiten interferentiegebied:

- Melding Besluit lozen buiten inrichtingen (OLO)

Groot of binnen interferentiegebied:

- Aanvraag Omgevingsvergunning beperkte milieutoets (OLO)
- Melding Besluit lozen buiten inrichtingen (OLO)



Lozingsroute bij aanleg bodemenergiesysteem

- Boorspoelwater:
 - Drinkwater of oppervlaktewater
 - Boorspoeladditieven
 - Bentoniet, cellulosepolymeren (= tandpasta)
- Lozing:
 - beperkte hoeveelheid
 - vuilwaterriool of op de bodem (dijkjes): algemeen toegestaan (zorgplicht)
 - **oppervlaktewater: aanvraag watervergunning**
 - schoonwaterriool: verboden



Meldingsvereisten nieuwe systemen (1)

- Naam/adres van degene die het systeem wil installeren (in AIM gegevens inrichtinghouder)
- Tijdstip van installatie (in AIM datum oprichting inrichting)
- Gegevens uitvoerder boor- of andere werkzaamheden
- Situatieschets
- Kenmerken van het systeem (in AIM: aard en omvang): individueel/collectief, type systeem, type gebouw, samenstelling circulatievloeistof en lengte bodemplussen
- Einddiepte (m)



Meldingsvereisten nieuwe systemen (2)

- X- en y-coördinaten (meerdere per melding mogelijk)
- Onderbouwing geen interferentie met andere systemen
- Energierendement (SPF)
- Bodemzijdig vermogen (kW)
- Warmte- en koudevraag (MWh)



Bestaande systemen

- Melding niet verplicht (tenzij verandering)
- Melding beschermt eigenaar tegen interferentie

Meldingsvereisten bestaande systemen:

- Naam/adres van gebruiker
- Beschrijving van de kenmerken/aard en omvang van het systeem
- Situatieschets
- Einddiepte
- X- en y-coördinaten
- Bodemzijdig vermogen
- Warmte- en koudevraag



Uit gebruik nemen bodemenergiesystemen

- Is een verandering die gemeld moet worden
(Activiteitenbesluit, artikel 1.10, lid 2 of
Besluit lozen buiten inrichtingen, artikel 1.10a, lid 2)

Meldingsvereisten:

- Naam/adres van degene die de circulatievloeistof
verwijdert en de buizen opvult met afdichtend materiaal
(Activiteitenbesluit, artikel 1.21a, lid 2 en 3.16p of
Besluit lozen buiten inrichtingen, artikel 1.10a, lid 4 en 3a.10)



Waar melden?

Indienen melding:

- Gesloten systemen binnen een inrichting (bij bedrijven):
via **Activiteitenbesluit Internet Module**
(AIM, <http://aim.vrom.nl>)
- Gesloten systemen buiten inrichting (bij woningen):
via **Omgevingsloket online**
(OLO, <https://www.omgevingsloket.nl>)



Omgevingsvergunning beperkte milieutoets

OBM-plichtige activiteiten (Besluit omgevingsrecht, artikel 2.2a, lid 7):

- Installeren gesloten bodemenergiesysteem:
 - met een bodemzijdig vermogen van meer dan 70 kW
 - binnen een interferentiegebied

Weigeringsgronden (Besluit omgevingsrecht, artikel 5.13b, lid 9):

- Veroorzaken van interferentie met ander bodemenergiesysteem waardoor doelmatig functioneren van systemen wordt geschaad
- Ondoelmatig gebruik van bodemenergie



OBM indieningsvereisten

Indieningsvereisten

Bij installeren systeem binnen een inrichting (bij bedrijf):

- Gegevens gesloten bodemenergiesystemen uit **melding** in het kader van het **Activiteitenbesluit**
(Ministeriële regeling omgevingsrecht, artikel 6.3, lid 2a)

Bij installeren systeem buiten inrichting (bij woning):

- Gegevens gesloten bodemenergiesystemen uit **melding** in het kader van het **Besluit lozen buiten inrichtingen**
(Ministeriële regeling omgevingsrecht, artikel 6.3, lid 2b)



OBM – hoe aanvragen?

- Zowel voor systemen binnen als buiten inrichting via **Omgevingsloket online** (OLO, <https://www.omgevingsloket.nl>)



Interferentiegebieden en digitale loketten

- Lokaal inregelen vergunningcheck Omgevingsloket online nodig als interferentiegebied is aangewezen
- Gekoppeld aan de vraag: “Zijn één of meerdere van de onderstaande gemeentelijke vrijstellingregels op uw situatie van toepassing?”
- Beleidsafdeling moet daarvoor informatie aanleveren aan lokale beheerder Omgevingsloket online:
 - link naar kaart met locatie interferentiegebied (www.wkotool.nl)
 - andere relevante informatie voor plaatsing van systemen in interferentiegebieden (bijvoorbeeld link naar beleidsregels)
- Meer informatie over aanpassingen beheermodule Omgevingsloket online:
<http://www.infomil.nl/onderwerpen/integrale/omgevingsloket/release-informatie-0/release-2-9-0/aanpassingen/>



Aanvraag en melding via Omgevingsloket

Gesloten bodemenergiesysteem bij een woning

- Omgevingsloket online startscherm: Ik ben een particulier en ik wil..
- Twee opties:
 - Vergunningcheck
 - Aanvraag/melding

Online vergunningaanvraag en melding

Snel en digitaal een vergunning aanvragen of melding doen, bijvoorbeeld voor een nieuwe dakkapel, een nieuw bedrijfspand, plaatsing van een beschoeiing of een activiteit op of aan een dijk. Het kan met Omgevingsloket online.



Vergunningcheck

Snel weten of u voor uw werkzaamheden een vergunning nodig hebt of melding moet doen? Doe dan eerst de vergunningcheck.

[Vergunningcheck >](#)

Aanvraag/melding

Een vergunning aanvragen of melding doen begint hier. Houd uw inloggegevens bij de hand.

[Aanvraag/melding >](#)

Inloggen



Bij Omgevingsloket online kunt u inloggen met uw DigiD inlogcode.

Voortaan kunt u met DigiD naar steeds meer overheidsinstellingen op internet.

Log in:

- Voor een nieuwe aanvraag/melding
- Om ingediende aanvragen te volgen

[Inloggen >](#)[Ik wil DigiD](#)[Ik wil inloggen, maar woon in het buitenland](#)

Snel beginnen

Controleer of u vergunningplichtig of meldingplichtig bent met de [vergunningcheck](#) of log in en start direct een [nieuwe aanvraag/melding](#).



Vergunningcheck - stappen

Vergunningcheck >

1. Locatie
 2. Werkzaamheden (omgevingsvergunning en watervergunning)
 3. Checken (bodemzijdig vermogen en interferentiegebied)
 4. Uitkomst
- Omgevingsloket online zet in **Aanvraag/melding >** automatisch juiste onderdelen klaar



Selecteren juiste werkzaamheid

Werkzaamheden met betrekking tot brandveilig gebruik en milieu

- Bouwwerk brandveilig gebruiken
- Inrichting of mijnbouwwerk oprichten of veranderen (Milieu)
- Realiseren van een gesloten bodemenergiesysteem buiten inrichtingen
- Buiten inrichtingen lozen in de bodem of de riolering

Vorige

Volgende >



Aanvraag/melding - stappen

Aanvraag/melding >

1. Aanvrager: NAW gegevens
2. Locatie: adres en eigendomssituatie
3. Werkzaamheden
4. Bijlagen



[Contact met bevoegd gezag](#) [Betrokkenen](#) [Notities](#) [Formulier downloaden](#)

Concept Bodemwarmtewisselaar Teststraat 2

[Sluiten](#) [Indienen](#)

1. Aanvrager **2. Locatie** **3. Werkzaamheden** **4. Bijlagen**

3. Werkzaamheden

[+ Werkzaamheden toevoegen](#)

[+ Aanvullende werkzaamheden toevoegen](#)



Klik de werkzaamheden open om deze te specificeren. Werkzaamheden bevatten automatisch de verplichte onderdelen. Aanvullende onderdelen kunt u zelf toevoegen.

Houd de informatie die voor u van toepassing is bij de hand. Denk daarbij aan bijvoorbeeld inhouds- en oppervlaktematens, gegevens over installaties of de gebruiksfunctie.

Werkzaamheden die vallen onder de omgevingsvergunning

Nog te specificeren: **2 onderdelen en 1 rubriek**

| | | | |
|--|--|------------------------------|--|
| | ▼ Realiseren van een gesloten bodemenergiesysteem buiten inrichtingen | 2 onderdelen | |
| | <ul style="list-style-type: none"> • Omgevingsvergunning beperkte milieutoets aanleg gesloten bodemenergiesysteem buiten inrichtingen (formulier) | Specificeren | |
| | ► Melding aanleg gesloten bodemenergiesysteem buiten inrichtingen | 1 rubriek | |

Aanvraag [Wijzigen](#)

Naam: Bodemwarmtewisselaar Teststraat 2
 Projectomschrijving: Nieuw gesloten bodemenergiesysteem
 Nummer: 27473
 Status: Concept
 Formuliersversie: 2013.01

Omgevingsvergunning

Gefaseerd: Nee
 Procedure: Reguliere procedure

Informatie

Vragen over uw aanvraag/melding? Gebruik de [contactgegevens](#) van het betreffende bevoegd gezag om uw vraag te stellen.

➤ Indieningsvereisten OBM worden uitgevraagd in het onderdeel melding!

[Naar locatie](#)

[Naar bijlagen](#)




Melding betreft niet altijd aanleg nieuw systeem

Specificeren Melding aanleg gesloten bodemenergiesysteem buiten inrichtingen

Formuliersversie: 2013.01



Algemene gegevens

Welke situatie betreft het? * 

- Aanleggen van een nieuw systeem of het wijzigen van een bestaand systeem
- Een bestaand systeem melden
- Buiten gebruik stellen van een systeem

Annuleren

Volgende 



Melding via AIM / aanvraag via Omgevingsloket

Gesloten bodemenergiesysteem bij bedrijf

- Vergunningcheck en melding in Activiteitenbesluit Internet Module
- Vergunningcheck en aanvraag omgevingsvergunning in Omgevingsloket online



Vergunningcheck AIM: selecteren activiteit







Activiteitenbesluit Internet Module

Activiteiten

Installaties

Onderstaande installaties kunnen voorkomen bij bedrijven binnen de geselecteerde profielen.

Selecteer hieronder **alle** installaties die in uw bedrijf in werking zijn.

-  Stookinstallatie
-  Installatie voor het reduceren van aardgasdruk, meten en regelen van aardgashoeveelheid of aardgaskwaliteit (niet zijnde een gasdrukmeet- en regelstation categorie A)
-  Windturbine
-  Natte koeltoren
-  Koel- of vriesinstallatie, warmtepomp of bodemenergiesysteem
-  Acculader voor accu's met vloeibare bodembedreigende stoffen (natte accu's)
- Geen van bovenstaande



Selecteren juiste werkzaamheid in OLO

Werkzaamheden met betrekking tot brandveilig gebruik en milieu

- Bouwwerk brandveilig gebruiken
- Inrichting of mijnbouwwerk oprichten of veranderen (Milieu)
- Realiseren van een gesloten bodemenergiesysteem buiten inrichtingen
- Buiten inrichtingen lozen in de bodem of de riolering

[Vorige](#)

[Volgende](#)





Berichtenverkeer vanuit Omgevingsloket online

- Bij indienen gaat bericht:
 - “Ingediend bij” per mail naar Aanvrager met pdf’s meldingsformulier cq. aanvraagformulier
 - “Aanbieden aanvraag” naar Gemeente of RUD
 - Per mail met pdf
 - Per digikoppeling
- Bij indienen gaat xml bericht naar Gemeente of RUD
 - per digikoppeling (soap)
 - per mail
- Bij indienen komen op bestandserver (ftp):
 - Pdf’s aanvraagformulier en meldingsformulier
 - Evt. bijlagen



Berichtenverkeer Activiteitenbesluit Internet Module

- Bij indienen gaat bericht:
 - “Melding Activiteitenbesluit verzonden” **per mail** naar melder met links naar pdf’s melding, milieuregels en toelichtingen
 - “Melding Activiteitenbesluit staat klaar (Dossierkenmerk:..)” **per mail** naar Gemeente of RUD met links naar:
 - melding (pdf en XML-StUF)
 - milieuregels en toelichtingen (pdf)
 - bijlagen (diverse bestandstypen)
- Bij indienen komen in de AIM Beheermodule:
 - Pdf’s melding, milieuregels en toelichtingen
 - Bijlagen (diverse bestandstypen)



Lokale VTH-systemen

- Verschillende manieren om OLO/AIM berichten te verwerken
- Verschillende leveranciers
- Verschillen in actualiteit (StUF)
- RUD's en gemeente
- Gemeente is bronhouder

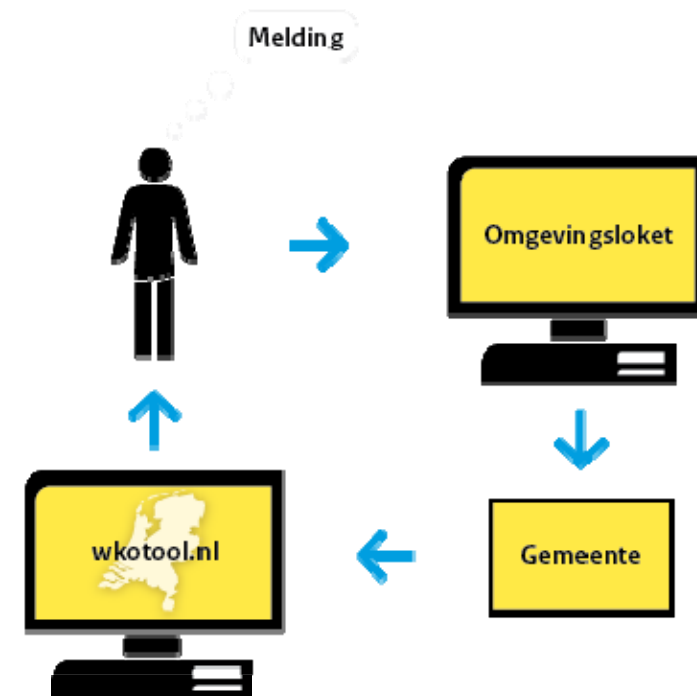
- Stem processen af tussen afdelingen
 - Afhandeling/archiveren meldingen/vergunningaanvragen
 - Toetsen meldingen/vergunningaanvragen
 - Lokaal beleid (interferentiecontouren)
 - Registratie LGR
 - Systeem-/applicatiebeheer





INHOUD

- De informatiecirkel: introductie
- Melden, aanvragen vergunning en digitale loketten
- Lokale vergunningensystemen
- **Landelijk Grondwater Register**
- WKO-tool
- Interferentiegebieden
- Vragen





Koppeling VTH-systeem - LGR



- LGR levert koppelvlakbeschrijving
- It takes two!
- Informeer bij software-leverancier
- Ga in gesprek met gebruikersgroep
- Denk ook aan OLO/AIM -> VTH



Bestaande systemen

- Vanuit beleidsdoel ook gewenst in LGR
- Contacten DHPA, Uneto VNI, NVKL
- Dekkend overzicht krijgen is lastig:
 - privacy, concurrentie, werkwijze installateurs
- Oplossing
 - Gerichte actie centraal (DW-subsidie-database / EIA-database)
 - Gerichte acties decentraal (aanschrijvingen o.b.v. bouwarchief/EPC)
 - Ongerichte acties centraal (brochure via Uneto VNI, NVKL)
 - Ongerichte acties decentraal (HAH, websites gemeente, brochure)
- Wél (juridisch) verschil in gemelde vs. anderszins geïnventariseerde systemen!
- Probleem: niet altijd zullen alle gevraagde gegevens (einddiepte, bodemzijdig vermogen, etc.) beschikbaar zijn voor bestaande systemen





Rol RUD's

- Rolverdeling bodemenergietaken is weinig over nagedacht (*blijkt uit enquête*)
- Situatie: systeem binnen inrichting bij RUD, buiten inrichting bij gemeente
- Invoer in LGR vergt routine: lastig voor kleine gemeenten
- RUD's ideaal schaalniveau voor registratie in kleine gemeenten
- Blijft keus van gemeente





WKO-tool

Doel: Stimuleren van het gebruik van bodemenergie in Nederland

Missie: WKOtool.nl stimuleert het gebruik van bodemenergie in Nederland door via een laagdrempelige, goed gewaardeerde en overheidsstandaarden-conforme website op een doelmatige wijze een indicatief inzicht te geven in

- 1) de rendabiliteit van nieuw aan te leggen systemen,
- 2) aandachtsbehoevende omgevingsfactoren en
- 3) eventuele wettelijke beperkingen.

www.wkotool.nl



WKO-tool

- Het LGR ontsluit de bodemenergiesystemen op 'open' digitale wijze;
 - Open systemen
 - Overige onttrekkingen
 - Gesloten gemelde systemen
 - Overig bekende systemen
- Iedereen kan die gegevens oppikken en gebruiken
- Geen privacygevoelige informatie
- WKO-tool wordt het 'formele' kanaal dat de gegevens toont op een kaart
- Gemeenten kunnen nieuwe initiatiefnemers wijzen op WKOtool
- Ook:
 - Overige aandachtsgebieden
 - Rekenmodule

The screenshot shows the WKO-tool interface. At the top, there is a navigation bar with 'Home' and 'Contact Help'. Below it, a map is displayed with various colored overlays representing different types of energy systems and restrictions. A sidebar on the left contains a list of filters under 'Mag het?' (Is it allowed?). The legend on the right side of the screenshot lists the following categories and their corresponding symbols:

- Mag het? - restrictiegebieden?
 - specifiek provinciaal beleid
 - grondwaterbeschermingsgebieden
- Mag het? - aandachtsgebieden?
 - WKO-systemen
 - BWW-systemen
 - grondwateronttrekkingen
 - natuur
 - aardkundige waarden
 - verontreinigingen (puntlocatie)
 - verontreinigingen (contour)
 - bodemenergieplannen
 - archeologie
 - overige aandachtsgebieden



Interferentiegebieden

- Klankbordgroep WKOtool: onderzoek ontsluiting
- Gemeenten maken, provincies ontsluiten contouren (bestaande geoinfrastructuur)
- WKO-tool pikt de contouren op;
- Lokale OLO-beheerder kan verwijzing maken naar WKOtool.nl in lokale instellingen -> bepalend voor melding of OBM

